



TRUMMENS  
STRAND

GBJ bygg.

”Som arkitekt vill jag alltid åstadkomma en karaktärsfull arkitektur som har sin utgångspunkt i platsen. Stads kvarteret som uppförs vid Trummens strand byggs kring en upplyft gemensam gård och är utformat för att ta vara på det fina läget vid sjön och den planerade sjöparken.”

STEFAN JOHANSSON / FOJAB ARKITEKTER AB



## STANS SKÖNASTE KVARTER

Sista etappen av stads kvarteret Trummens Strand erbjuder två ytterligare hus med bostadsrätter i olika storlekar. Här bor du ett stenkast från sjön Trummen, med Linnéuniversitetet och Teleborgs Slott som grannar och butiker och service på andra sidan gatan. Husen har synliga detaljer i massivträ och cederträ som sätter en estetisk prägel på huset som genomgående är byggt av det bästa ekologiska material som finns. Det innebär att vi både gör av med mindre energi och får ett välbalanserat inomhusklimat.



# LEVA.

## HÄR ÄR DET GOTT ATT LEVA

De 51 bostadsrätterna som utgör den sista etappen är fördelade på hus 3 och 6. Gemensamt för dem alla är den höga standarden och tillgång till parkeringsplats i garage, lounge och övernattningsrum. I hus 3 finns sammanlagt 30 välplanerade lägenheter från ettor på 31 kvm till treor på 76 kvm. I hus 6, som är det tredje höghuset i kvarteret, finns de större våningarna på upp till 124 kvm. Samtliga hus grupperar sig kring en upphöjd innergård med nedgång till den planerade sjöparken vid Trummen. En trygg oas med närhet till allt du behöver för ett bekvämt liv.

Kök/vardagsrum: 2 rum och kök, 42 kvm, Hus 3



Vaknar tidigt och tar en tur runt sjön.  
Avslutar med en sväng in i butiken tvärs  
över vägen och köper nybakat. Kaffet  
är klart samtidigt som du kommer ur  
duschen. Dukar upp frukosten på den  
generösa balkongen och njuter en stund.  
Nu kan dagen börja!



# LYX.

## EXKLUSIVA MATERIAL OCH HÖG STANDARD

Stadskvarteret Trummens Strand utmärker sig med den genomgående höga kvaliteten. Naturliga material som massivträ används i både exteriör och interiör. Vitpigmenterad askparkett är standard, liksom noggrant utvalt kakel och klinker i wc/dusch, entré och som stänkskydd i kök. Köksinredningen finns i olika kulörer för att du ska kunna sätta din egen prägel på ditt hem. Överskåpen har push-to-open funktion samt infällda led-spotlights och underskåpen har mjukstängande fullutdragslådor. Lägenheterna är också utrustade med rostfria vitvaror, samt integrerad diskmaskin och induktionshäll. Men självklart finns det också möjlighet till egna tillval.

Kök: 3 rum och kök, 99 kvm, Hus 6



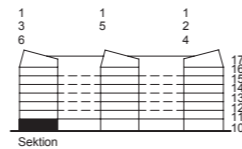
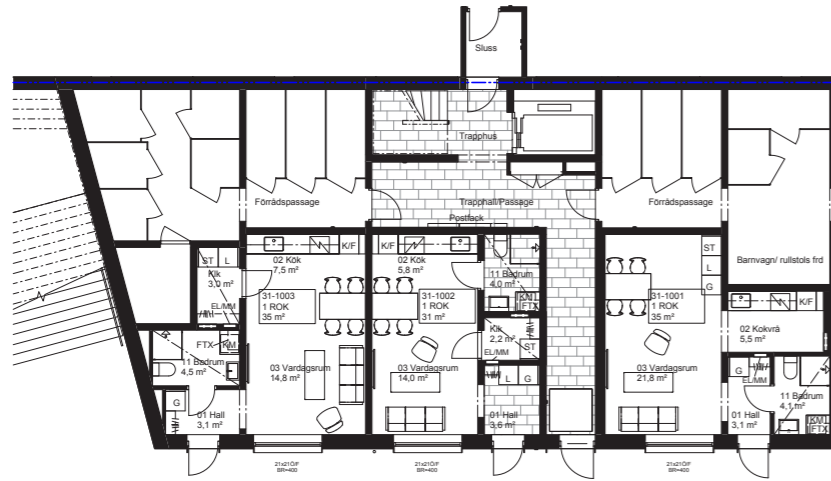
# MILJÖ.

## ETT GRÖNARE, SKÖNARE LIV

Naturen är alltid nära i kvarteret Trummens Strand. En sjö på varje sida, en park som kommunen planerar och promenadvägar som leder över broar och genom grönska. Detta är något vi tagit fasta på och bygger enbart med helt naturligt och förnybart massivträ. Materialet ger ett välbalanserat inomhusklimat och suverän ljudisolering. Dessutom påverkar det inte växthuseffekten. För oss är det ett naturligt val.

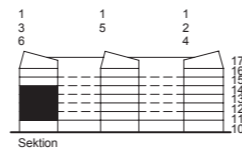
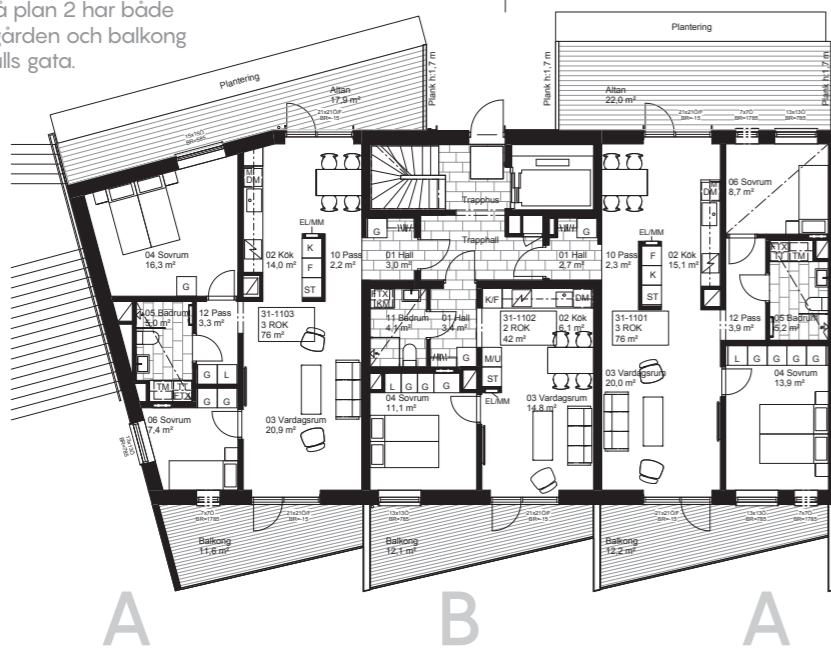
Kök/vardagsrum: 3 rum och kök, 76 kvm, Hus 3





PLAN 1

Trerummarna på plan 2 har både altan mot innergården och balkong mot Anna Koskulls gata.



PLAN 2, 3, 4, 5

Alla lägenheter på plan 3, 4 och 5 har soliga balkonger i söderläge.

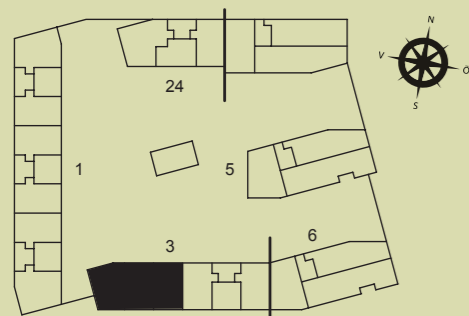
- G Garderob
- L Linneskåp
- TM Tvättmaskin
- TT Torktumlare
- FTX Ventilation
- ST Städskåp

- K/F Kyl/Frys
- M Microvågsugn

## HUS 3, TRAPPHUS 1

### PLAN 1

Gatuplanet består av tre ettor med ingång från Anna Koskulls gata. Lägenheterna är på 31 kvm respektive 35 kvm och har kombinerat vardagsrum och kök alternativt vardagsrum och kokvrå. Bra förvaringsmöjligheter och praktiskt badrum med kombinerad tvättmaskin/torktumlare samt hall.



### PLAN 2

**A** Treorna på 76 kvm har kök och vardagsrum som går genom hela lägenheten och utgång till både altanen mot innergården och balkongen mot Anna Koskulls gata. Sovrummen har en passage mellan sig och ligger på var sin sida om badrummet, som också har tvättmaskin och torktumlare.

**B** Den välplanerade tvårummaren på 42 kvm har en öppen planlösning med kök och vardagsrum med utgång till balkongen som vetter mot Anna Koskulls gata. Bra förvaring i sovrummet och kombinerad tvättmaskin/torktumlare i badrummet.

### PLAN 3, 4, 5

**A** Treorna på 76 kvm har en ljus planlösning där kök och vardagsrum går genom hela lägenheten och har utgång till en balkong som vetter mot Anna Koskulls gata. Utanför badrummet finns en passage som kan fungera som en extra hall för förvaring. Sovrummen ligger i var sin ända av lägenheten.

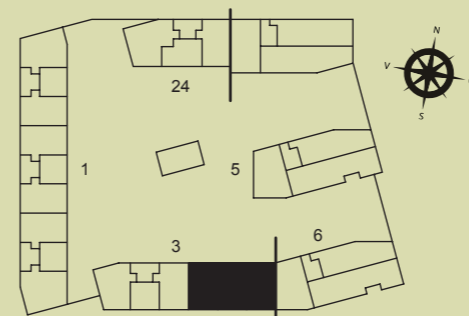
**B** Tvårummarna på 42 kvm har ett gemensamt kök och vardagsrum med utgång till balkongen mot Anna Koskulls gata. I badrummet finns en kombinerad tvättmaskin/torktumlare och sovrummet har goda förvaringsmöjligheter.

- DM Diskmaskin
- K Kylskåp
- F Frys
- M/U Microvågsugn/Ugn
- Induktionshäll (med inbyggd ugn om inte U finns markerat på annan plats)

## HUS 3, TRAPPHUS 2

### PLAN 1

Gatuplanet består av tre ettor med ingång från Anna Koskulls gata. Lägenheten på 31 kvm har kombinerat vardagsrum och kök samt klädskåp medan de två lägenheterna på 35 kvm har vardagsrum och kokvrå. Samtliga har praktiska badrum med kombinerad tvättmaskin/torktumlare samt hall.



### PLAN 2

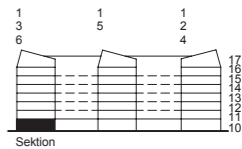
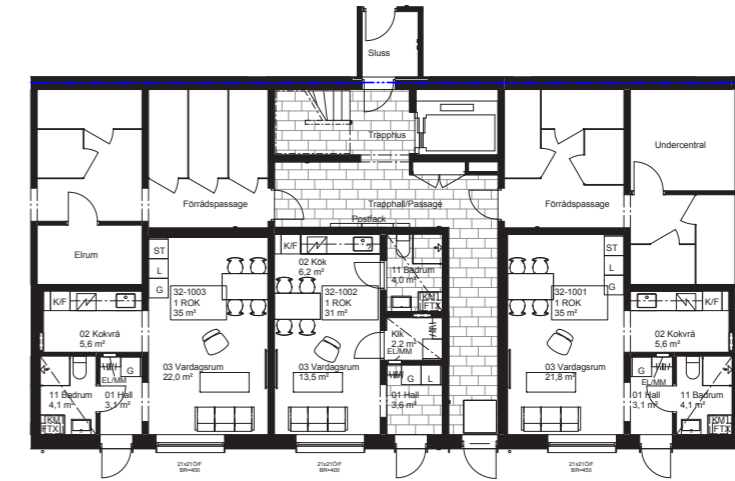
**A** Treorna på 75 kvm respektive 76 kvm har en öppen planlösning med kök och vardagsrum som går genom hela lägenheten. Mot innergården ligger en stor altan i anslutning till köket och på andra sidan en balkong mot Anna Koskulls gata. Sovrummen ligger på var sin sida om badrummet.

**B** Den välplanerade tvårummaren på 42 kvm har en öppen planlösning med kök och vardagsrum med utgång till balkongen som vetter mot Anna Koskulls gata.

### PLAN 3, 4, 5

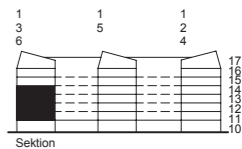
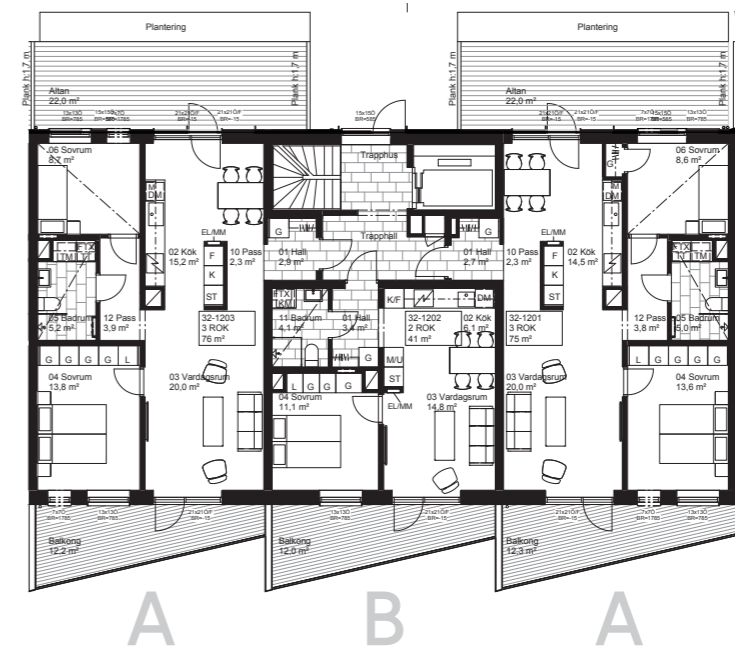
**A** Treorna på 75 kvm respektive 76 kvm har en öppen planlösning med kök och vardagsrum som går genom hela lägenheten och har utgång till en balkong som vetter mot Anna Koskulls gata. Sovrummen ligger på var sin sida om badrummet.

**B** De praktiskt planerade tvårummarna på 41 respektive 42 kvm har ett stort gemensamt kök/vardagsrum med utgång till balkongen mot Anna Koskulls gata. Sovrummet har gott om förvaring och i badrummet finns en kombinerad tvättmaskin/torktumlare.



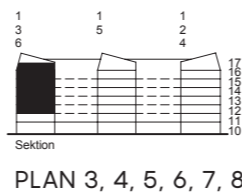
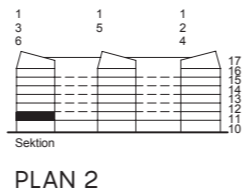
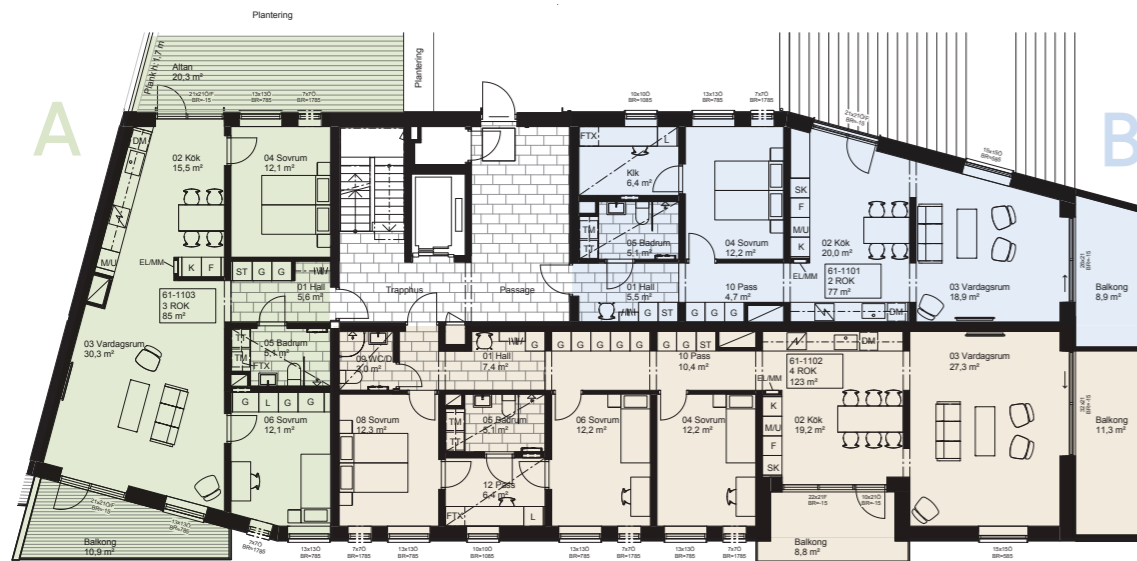
PLAN 1

Trerummarna på plan 2 har både altan mot innergården och balkong mot Anna Koskulls gata.



PLAN 2, 3, 4, 5

Alla lägenheter på plan 3, 4 och 5 har soliga balkonger i söderläge.



- G Garderob
- L Linneskåp
- TM Tvättmaskin
- TT Torktumlare
- FTX Ventilation
- ST Städskåp
- K/KF Kyl/Frys
- M Microvågsugn
- DM Diskmaskin
- K Kylskåp
- F Frys
- MU Microvågsugn/Ugn
- Induktionshäll (med inbyggd ugn om inte U finns markerat på annan plats)

## HUS 6

### PLAN 2

**A** I den härliga trean på 85 kvm har kök och vardagsrum en sammanlagd yta på drygt 45 kvm samt såväl utgång till en stor altan på ena sidan och en balkong på den andra. En perfekt våning för fester och gäster. De två sovrummen är separerade av både badrum och hall.

**B** Den stora tvårummaren på 77 kvm har endast en kort avskiljande vägg mellan kök och vardagsrum som har utgång till balkongen med utsikt mot sjön Trummen. Innanför sovrummet finns en stor klädkammare som alternativt kan användas som kontor.

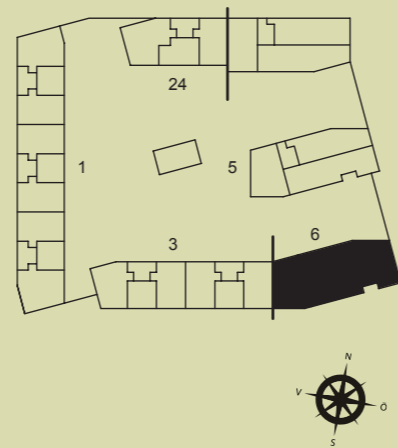
**C** Fyran på 123 kvm är en paradvåning med öppen planlösning mellan kök och vardagsrum, som har utgångar till balkonger mot söder och mot Trummen. De tre sovrummen är generösa och två av dem binds samman av en passage som också kan användas som kontor eller dressing room. Hallen har gott om förvaring och här finns ett extra badrum/WC.

### PLAN 3, 4, 5, 6, 7, 8

**A** Treorna på 85–86 kvm har är som gjorda för ett liv med många vänner på besök. Kök och vardagsrum utgör tillsammans nästan 46 kvm, går genom hela lägenheten och har utgång till en balkong på varje sida. Två lika stora sovrum ligger på var sin sida av lägenheten.

**B** Treorna på 99–100 kvm har utgång till balkongen med utsikt mot sjön Trummen det kombinerade köket/vardagsrummet. Innanför ett av sovrummet finns en klädkammare och det stora badrummet har en separat tvättstuga och två toaletter. Hallen har gott om förvaring.

**C** De härliga fyrumsvåningarna på 123–124 kvm har ett kök med balkong i söderläge och vardagsrum med balkong med sjöutsikt. De tre lika stora sovrummen kan användas för gäster eller som hobby- och arbetsrum. Dessutom kan passagen utanför badrummet också användas som kontor eller dressing room. För gästerna finns ett extra badrum/WC.



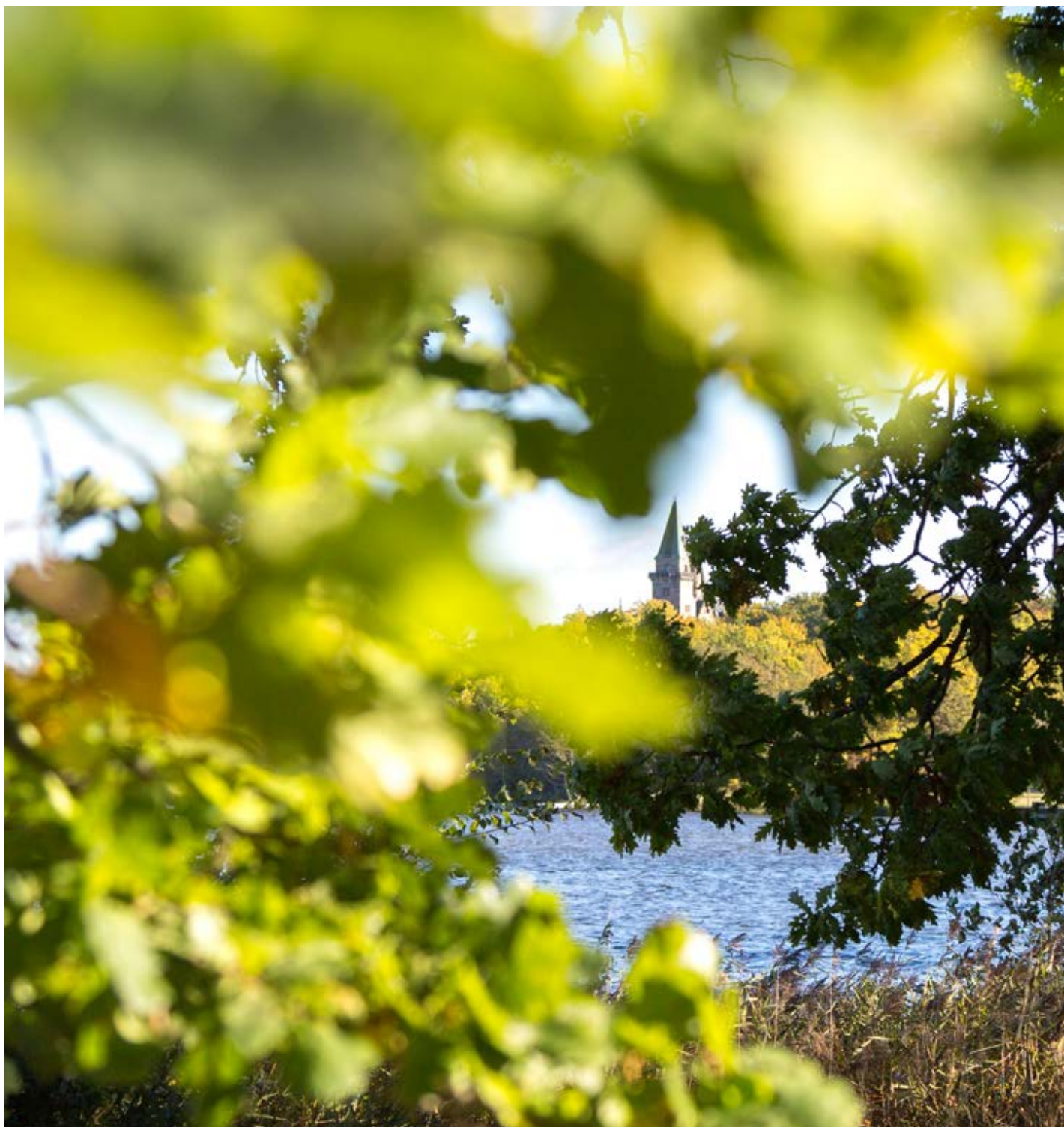
## PLATS FÖR FEST OCH VARDAG

Som boende har du tillgång till en fräsch festlokal med lounge som finns på plan 1 i hus 6. Här kan du både ha privata tillställningar och samvaro med grannarna på gården. Det finns också bekväma övernattningsrum med wc/dusch för övernattande gäster. Samtliga bostadsrätter har cykelparkering samt tillgång till en plats i parkeringsgaraget i kvarteret Agronomen, på andra sidan Anna Koskulls gata. Varje lägenhet har dessutom ett tillhörande förråd.

Lounge och festlokal / Hus 6 (Etapp 3)







GBJ Bygg grundades i Växjö 1945. Vi är stolta över vår långa historia och över vårt arv. Sprungna ur den småländska myllan blandar vi tradition och nytänkande, kreativitet och en önskan att utmana normer och "gamla sanningar". Träbyggnation är vårt specialområde och med våra projekt leder vi utvecklingen av träbyggande framåt. GBJ Bygg utvecklar bostäder, platser och områden som människor ska kunna bo och trivas i under lång tid. Därför är det viktigt att allt vi bygger är miljömässigt och socialt hållbart.

Välkommen att kontakta oss för idéer, tankar och förslag eller boka möte.

Tel. 0709-14 80 55 · [catharina.haglund@gbjbygg.se](mailto:catharina.haglund@gbjbygg.se)

I denna broschyr presenteras information och 3D-skisser för bostadsrätterna på Trummens strand. Bilderna kan innehålla tillval.

GBJ Bygg förbehåller sig rätten att göra förändringar utifrån konstruktionsbehov under byggets gång.

**GBJ**bygg.

[www.gbjbygg.se](http://www.gbjbygg.se)