

BRF

Slätten

SKEGRIE

BOFAKTA

BOFAKTA

GBJ bygg.

Bofakta

I denna broschyr hittar du samtliga beskrivningar och planlösningar för Brf Slätten i Skegrie. Lägenhetsförteckning med prislista hittar du på projektets sida på vår webbplats gbjbygg.se.

Har du frågor är du varmt välkommen att kontakta mäklaren eller GBJ Bygg.



Rumsbeskrivning Standard

HALL 01

Golv	Klinker enligt val i entré / ekparkett 3-stav
Golvlist	Vitlackat trä
Vägg	Målad vit
Ytterdörr	Målad med sidoljus
Tak	Målat vitt
Övrigt	Garderober enligt ritning. Ballingslöv, lucka Harmoni slät vit.

KÖK 02

Golv	Ekparkett 3-stav
Golvlist	Vitlackat trä
Vägg	Målad vit
Tak	Målat vitt
Fönsterbänk	Sten
Sparksockel	Vit
Disk & köksbänk	Rostfri underlimmad dubbelho infälld i bänkskiva av laminat med rak kant
Stänkskydd	Kakel enligt val
Köksinredning/skåp	Ballingslöv, lucka Plan slät vit.
Handtag	Matt metall HG560
Vitvaror	Inbyggnadsugn och inbyggnadsmicro, hel kyl och frys, diskmaskin, spisfläkt i överskåp, spishäll.

VARDAGSRUM 03

Golv	Ekparkett 3-stav
Golvlist	Vitlackat trä
Vägg	Målad vit
Tak	Målat vitt
Fönsterbänk	Sten
Övrigt	Glasad dörr till uteplats/ balkong.

SOVRUM 04, 06 OCH 07

Golv	Ekparkett 3-stav
Golvlist	Vitlackat trä
Vägg	Målad
Tak	Målat vitt
Fönsterbänk	Sten
Övrigt	Garderober och högskåp enligt ritning. Ballingslöv, lucka Harmoni slät vit.

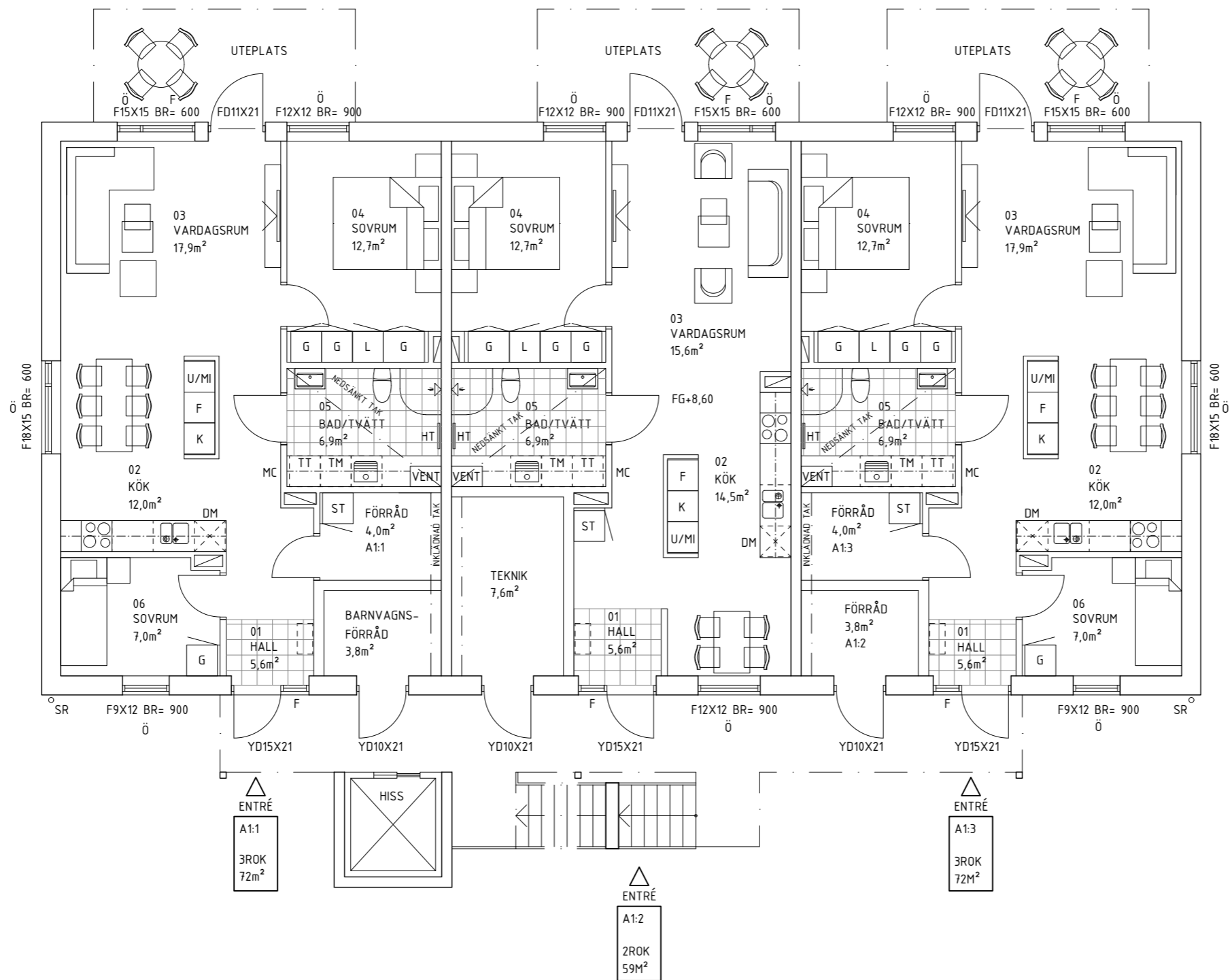
BAD/TVÄTT 05

Väggar	Kakel enligt val
Golv	Klinker enligt val
Tak	Nedsänkt undertak med plattor ca 2,30 m.
Inredning	Kommod vit IFÖ Sense, spegel med belysning, elektrisk handdukstork. IFÖ Space duschväggar i klarglas. Överskåp och underskåp från Ballingslöv, Harmoni lucka slät vit. Handtag matt metall HG560. Laminerad bänkskiva med rak kant samt underlimmad ho.
Vitvaror	Tvättmaskin och torktumlare.

Teknisk beskrivning

Invändig takhöjd	Generell takhöjd 2,50 m, med undantag för våtutrymmen där det är nedsänkt innertak med plattor till 2,30 m.
Ytskikt på golv	Klinker i entré. I övriga utrymmen 14 mm 3-stavs ekparkett. Golv i bad/tvätt klinker på tätskikt. Prisklass på klinker 250:-/m2, plattstorlekar enligt standard- och tillvalsfolder från GBJ Bygg.
Kakel på vägg	I bad/tvätt utförs kakel med tätskikt under. Vid arbetsyta i kök (stänkskydd) endast kakel. Prisklass på kakel 250:-/m2, plattstorlekar enligt standard- och tillvalsfolder från GBJ Bygg.
Innerdörrar	Vita lätta innerdörrar med vita foder och karmar.
Invändig målning	Vitmålade väggar.
Innerväggar	Regelstomme med 12 mm träfiberskiva samt 13 mm gipsskiva på båda sidor. Isolera-de innerväggar runt badrum.
Golvlist	Fabriksmålade vita
Köksinredning	Köksinredning av fabrikatet Ballingslöv med luckan Plan vit slät, handtag av matt metall modell HG560. Bänkskiva av 30 mm högtryckslaminat med underlimmad dubbelho.
Vitvaror	Vita vitvaror i kök med inbyggd ugn och micro. Diskmaskin, spishäll och utdragbar spis-fläkt. Hel kyl och frys. Vitvaror i badrum; tvättmaskin och torktumlare. Modell av vitvaror enligt beskrivning i standard- och tillvalsfolder från GBJ Bygg AB.
Fönsterbänkar	Fönsterbänkar av sten.
Övrig inredning	Hatthylla ingår ej.
Uppvärmning / installationer	Uppvärmningskostnaden för husen fördelas mellan lägenheterna. Värmeinstallation ansluts till gasnätet. Värme via radiatorer samt elektrisk komfortgolvvärme i badrum.
Ventilation	Mekanisk till- och frånluftsventilation med värmeåtervinning. FTX-aggregat i samtliga lägenheter placeras i bad/tvätt. Frånluften tas omhand i badrum samt kök och förvärmare tilluften som fördelas i respektive rum via tilluftsdon.
EI-, tv-, tele-, och datainstallationer	Egen mätning för respektive bostadsrätt. Fastigheten är ansluten till fiber via Telia. Data/tele/tv uttag finns i samtliga rum förutom Bad/Tvätt. Eluttag finns på ute-plats/balkong.
Belysning	Utvändig belysningsarmatur vid entrédörr och uteplats/balkong. Invändiga belysnings-armaturer i badrum samt under överskåp i kök och tvätt.
Entré- och fönsterdörr	Entrédörr målad med sidoljus. Fönsterdörr med cylinderlås på markplan. Övriga fönsterdörrar har fönstervred. Postlådor på gården.
Fönster	Trä/aluminiumfönster.
Lägenhetsavskiljande väggar/mellanbjälklag	I betong med erforderlig brand- och ljudklass.
Plåtarbeten	Samtliga plåtarbeten utförs i mörkgrå kulör alt. brun kulör.
Fasad	Målad putsad yta.
Yttertak	Svart papptäckning.
Uteplats/balkong	Uteplats med betongplattor. Aluminiumräcke med glas för Hus D mot torg Aluminiumräcke med spröjsräcke för resterande balkonger/loftgångar
Förråd	Förråd finns till varje bostad.
Parkering	En parkeringsplats finns till varje lägenhet. Cykelställ finns i anslutning till entréer.
Hiss	Hiss finns till plan 2 och 3.
Avfallshantering	Hushållsavfall och restavfall slängs i miljöhus. Källsortering för glas, pappkartonger, tidningar, metall samt plast finns. Övrigt avfall slängs på kommunens återvinningsstation.

Förändringar kan komma att ske under byggtiden.

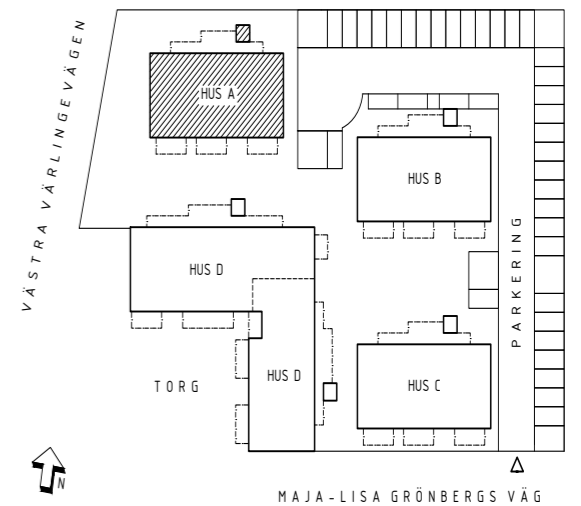


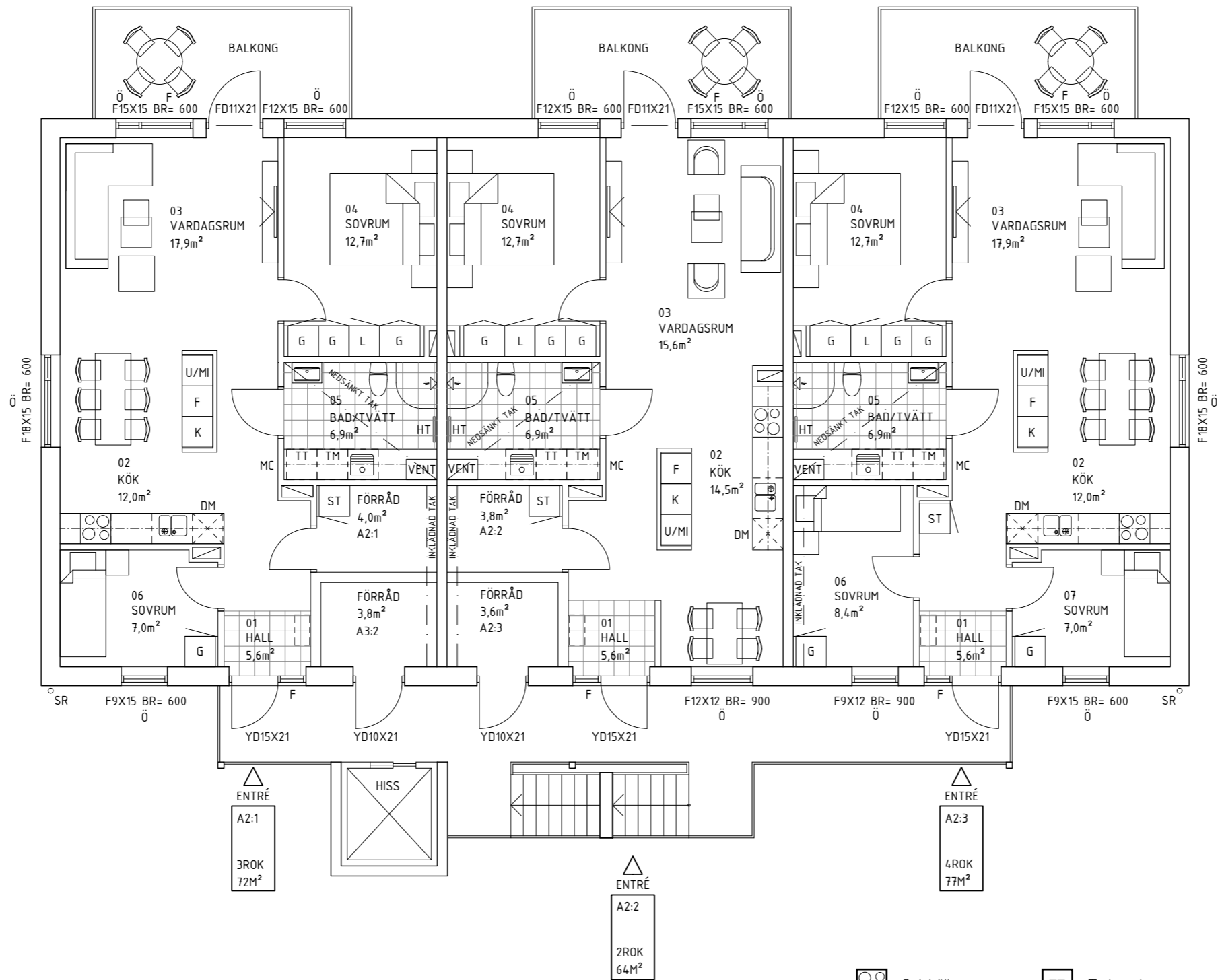
Planritning Hus A - Plan 1



Skala 1:100

- | | | | |
|--|-------------|--|--------------|
| | Spishäll | | Torktumlare |
| | Diskmaskin | | Kombimaskin |
| | Kyl | | Handdukstork |
| | Frys | | Städskåp |
| | Kyl/Frys | | Garderob |
| | Mikro/ugn | | Linneskåp |
| | Tvättmaskin | | Ventilation |



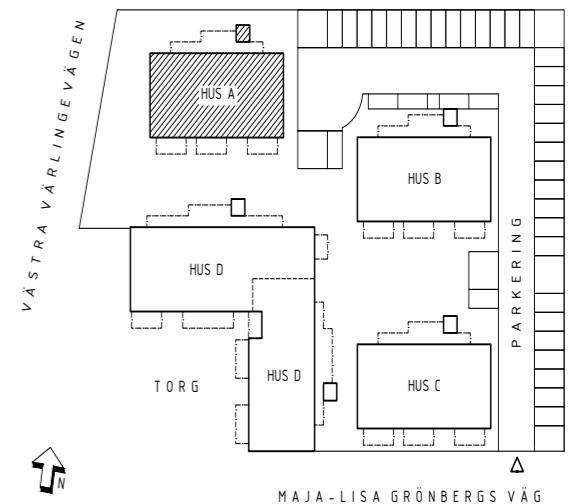


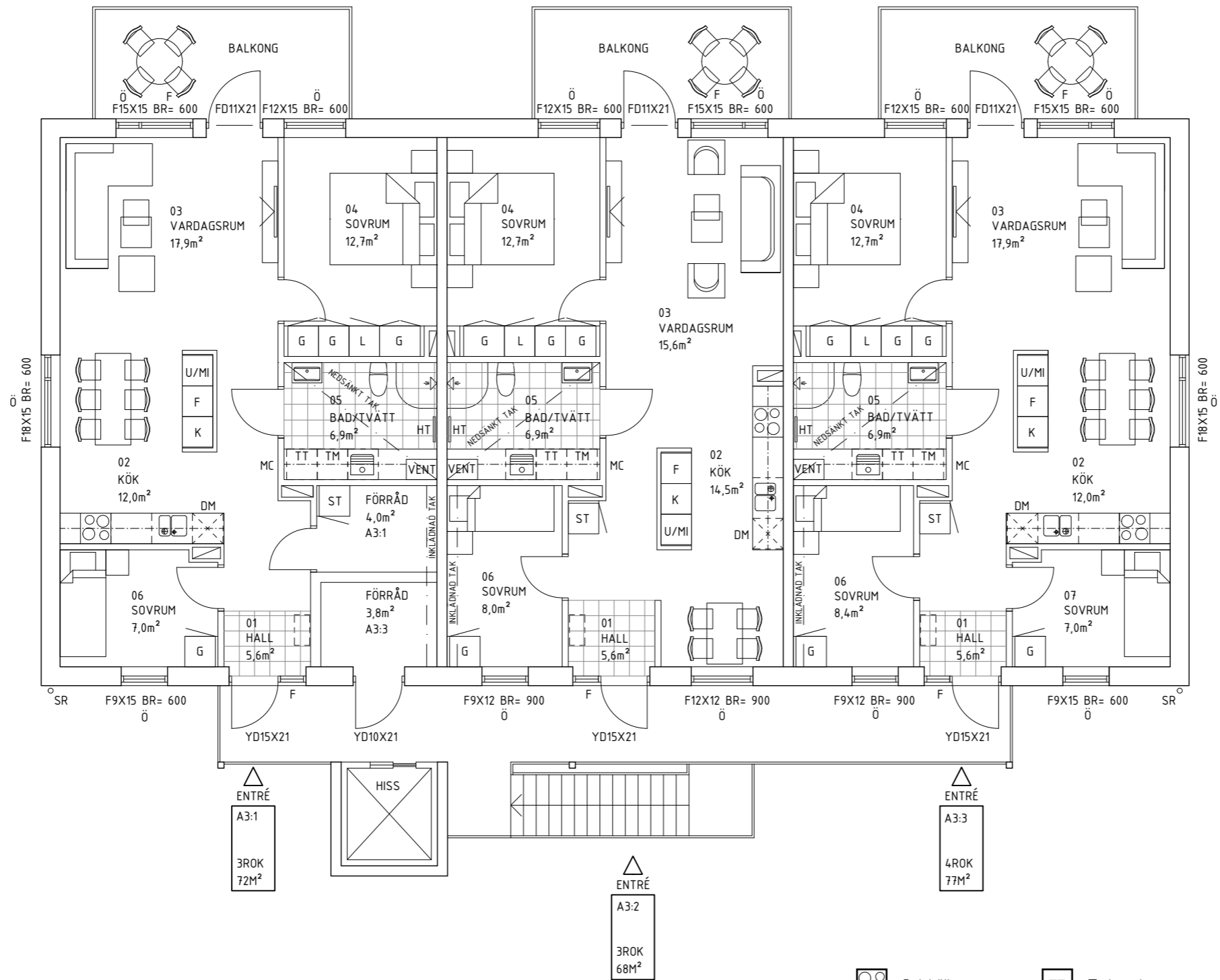
Planritning Hus A - Plan 2



Skala 1:100

- | | | | |
|--|-------------|--|--------------|
| | Spishäll | | Torktumlare |
| | Diskmaskin | | Kombimaskin |
| | Kyl | | Handdukstork |
| | Frys | | Städskåp |
| | Kyl/Frys | | Garderob |
| | Mikro/ugn | | Linneskåp |
| | Tvättmaskin | | Ventilation |



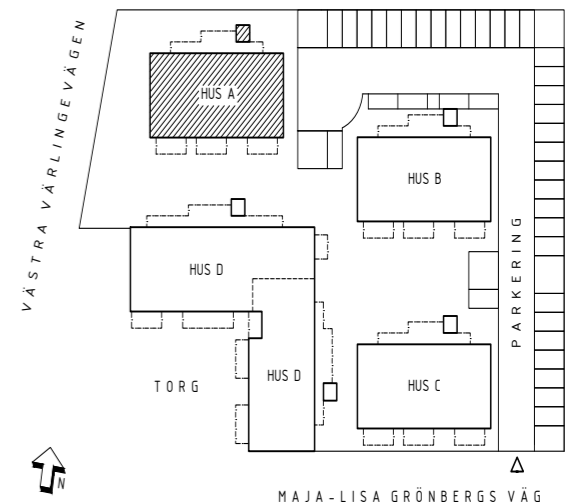


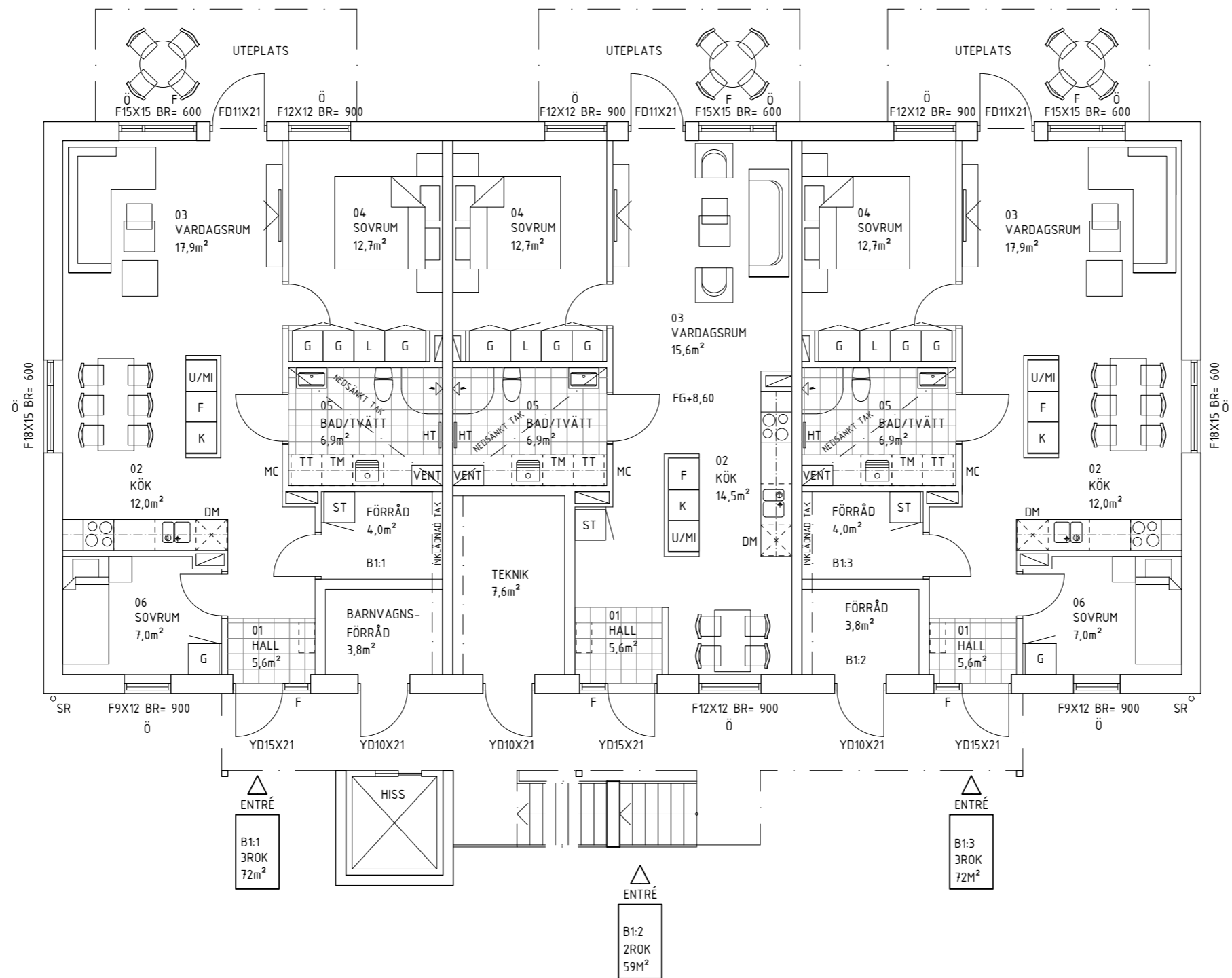
Planritning Hus A - Plan 3



Skala 1:100

- | | | | |
|--|-------------|--|--------------|
| | Spishäll | | Torktumlare |
| | Diskmaskin | | Kombimaskin |
| | Kyl | | Handdukstork |
| | Frys | | Städskåp |
| | Kyl/Frys | | Garderob |
| | Mikro/ugn | | Linneskåp |
| | Tvättmaskin | | Ventilation |



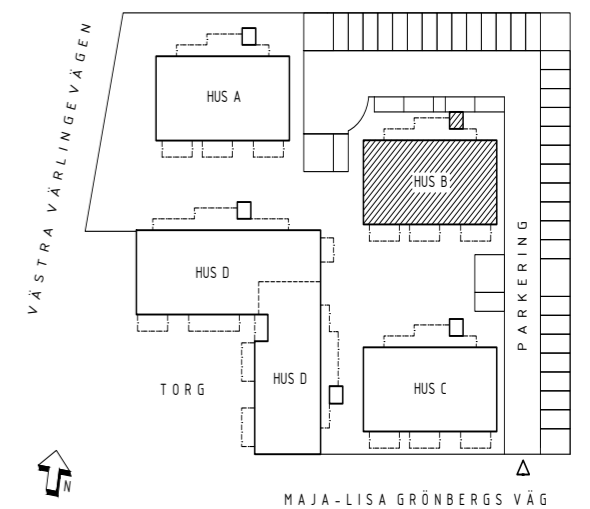


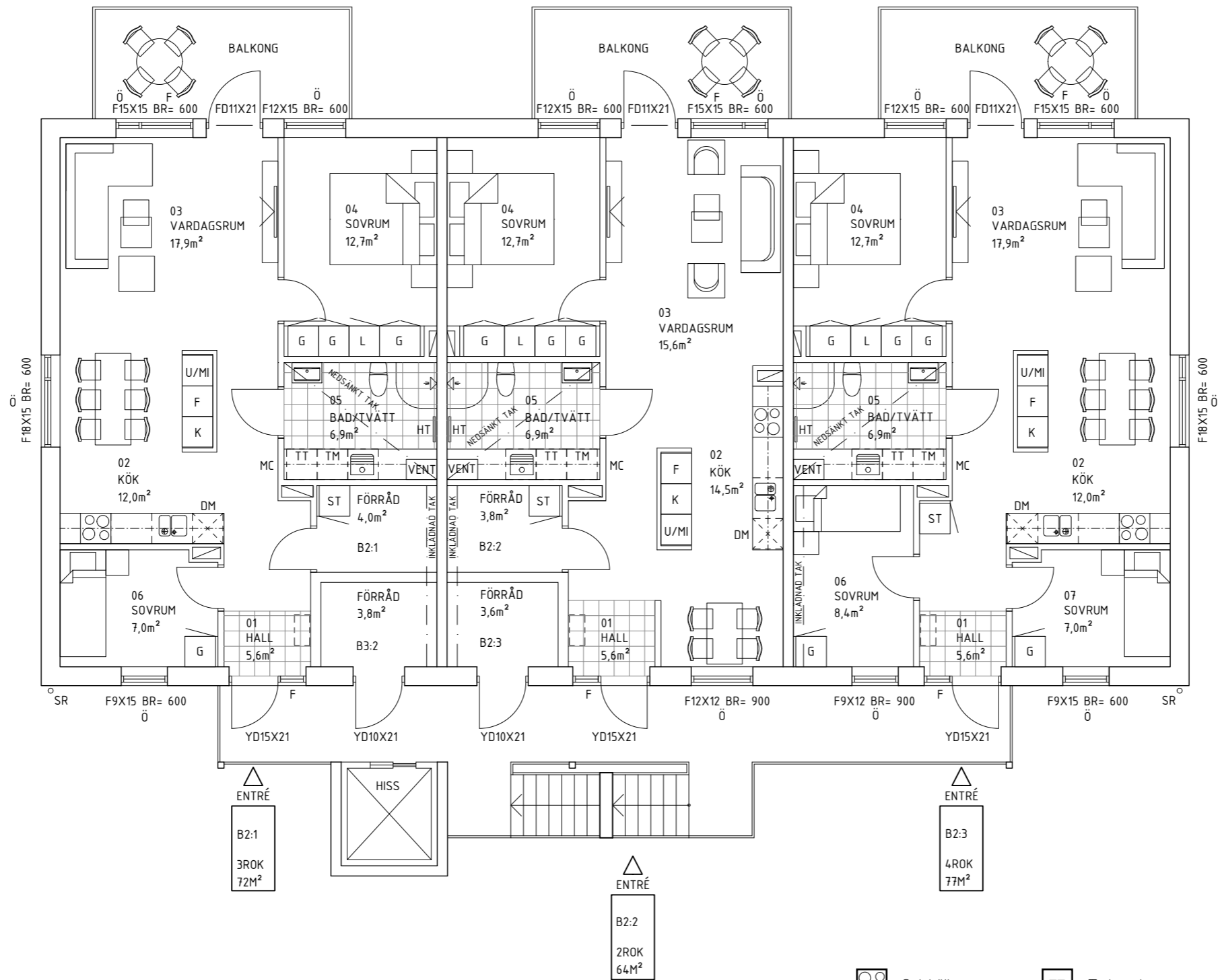
Planritning Hus B - Plan 1



Skala 1:100

- | | | | |
|--|-------------|--|--------------|
| | Spishäll | | Torktumlare |
| | Diskmaskin | | Kombimaskin |
| | Kyl | | Handdukstork |
| | Frys | | Städskåp |
| | Kyl/Frys | | Garderob |
| | Mikro/ugn | | Linneskåp |
| | Tvättmaskin | | Ventilation |



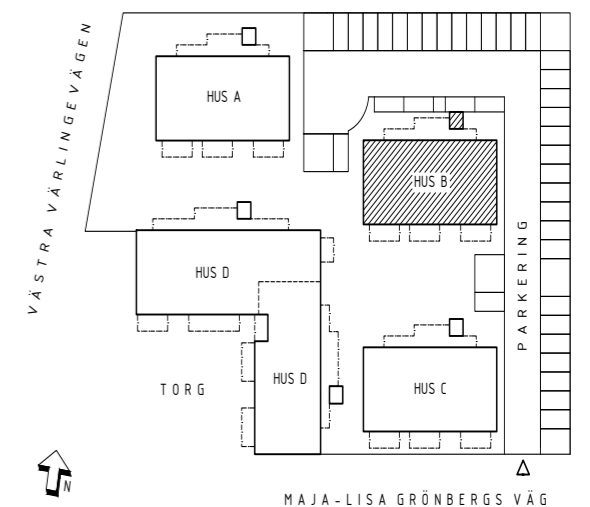


Planritning Hus B - Plan 2

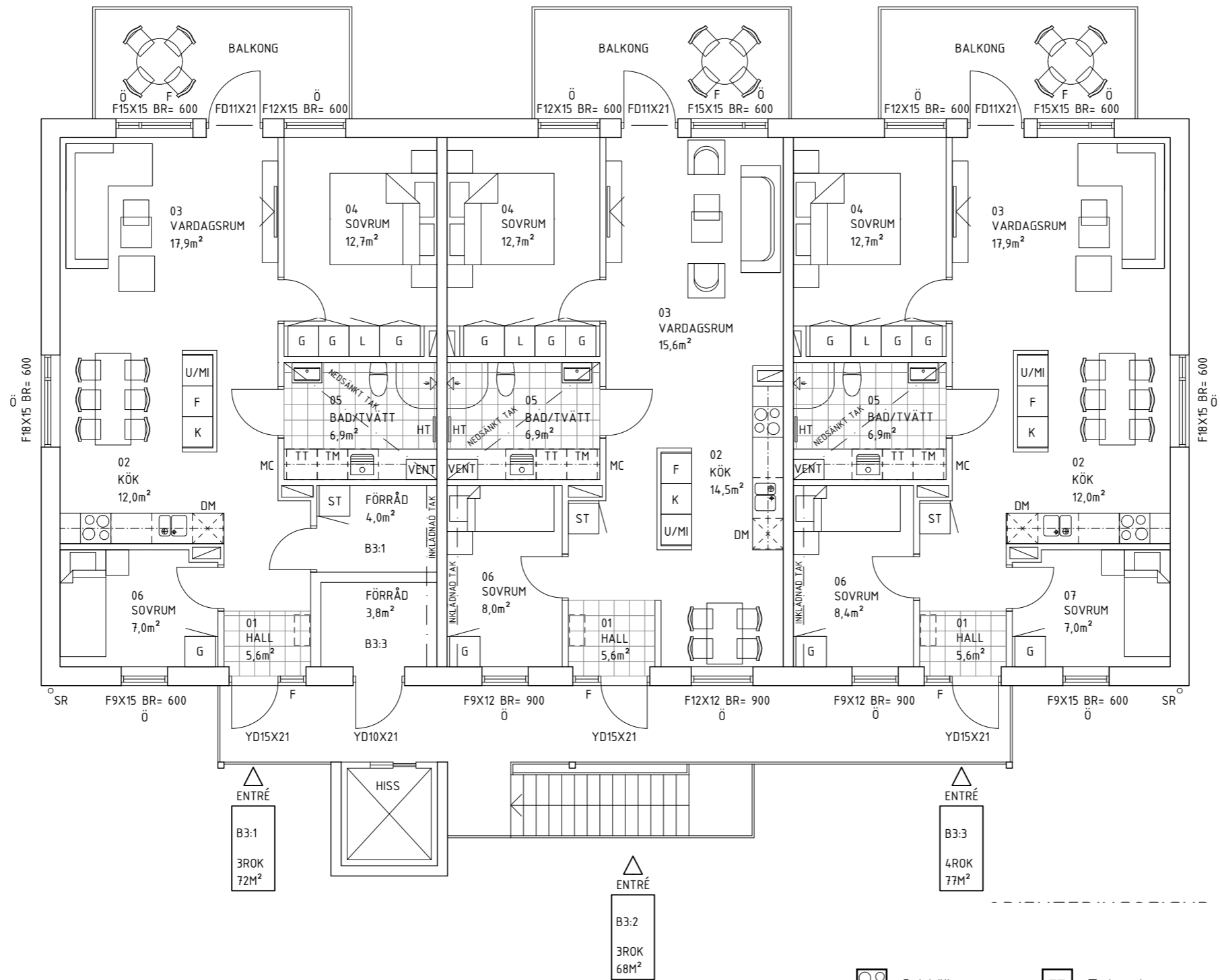


Skala 1:100

- | | | | |
|--|-------------|--|--------------|
| | Spishäll | | Torktumlare |
| | Diskmaskin | | Kombimaskin |
| | Kyl | | Handdukstork |
| | Frys | | Städskåp |
| | Kyl/Frys | | Garderob |
| | Mikro/ugn | | Linneskåp |
| | Tvättmaskin | | Ventilation |



MAJA-LISA GRÖNBERGS VÄG

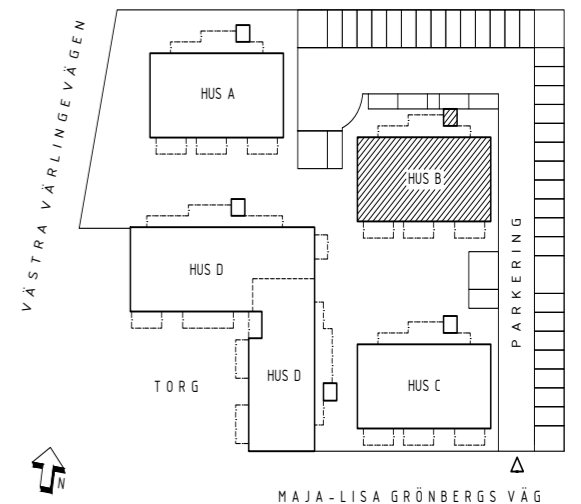


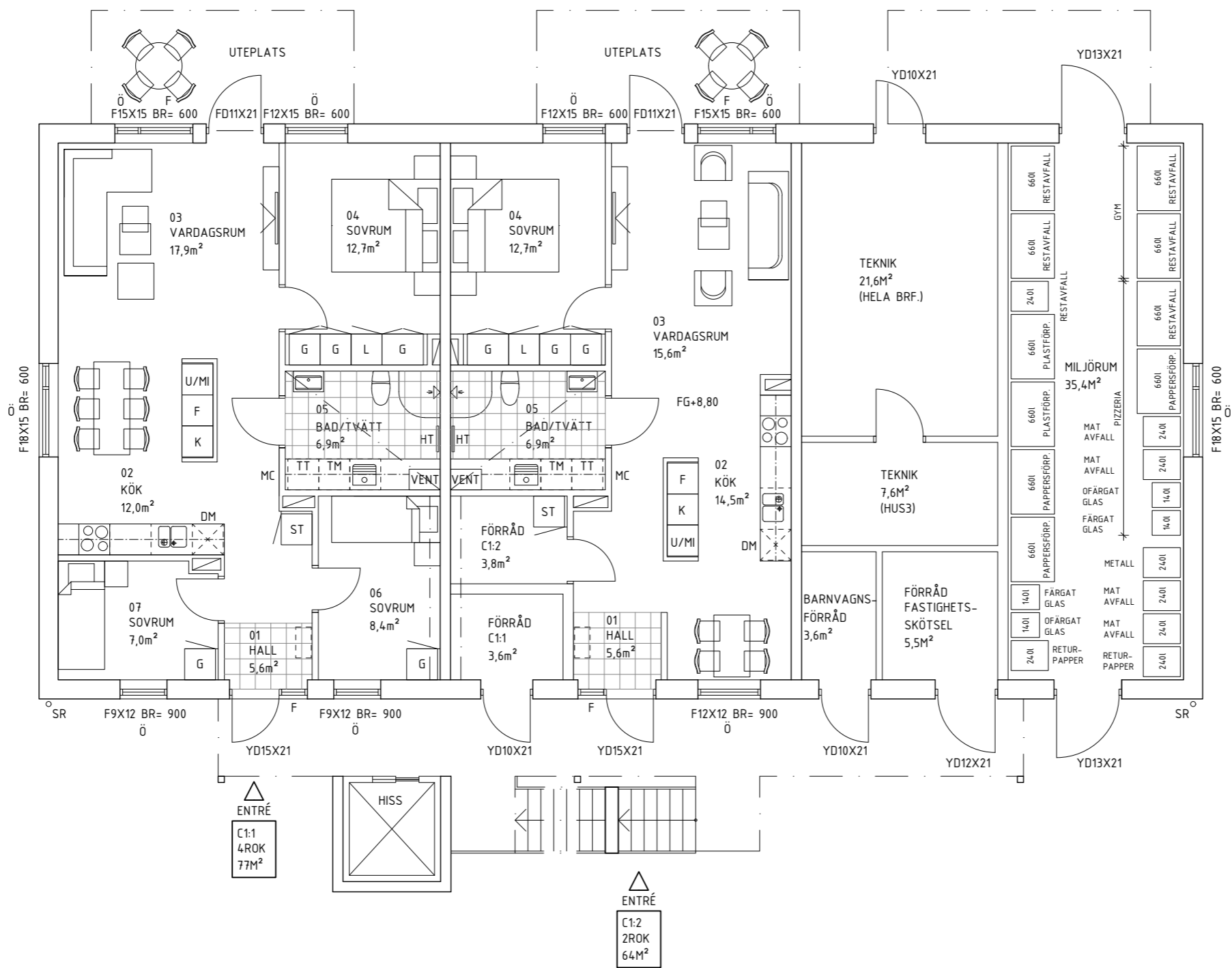
Planritning Hus B - Plan 3



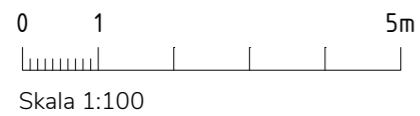
Skala 1:100

- | | | | |
|--|-------------|--|--------------|
| | Spishäll | | Torktumlare |
| | Diskmaskin | | Kombimaskin |
| | Kyl | | Handdukstork |
| | Frys | | Städskåp |
| | Kyl/Frys | | Garderob |
| | Mikro/ugn | | Linneskåp |
| | Tvättmaskin | | Ventilation |

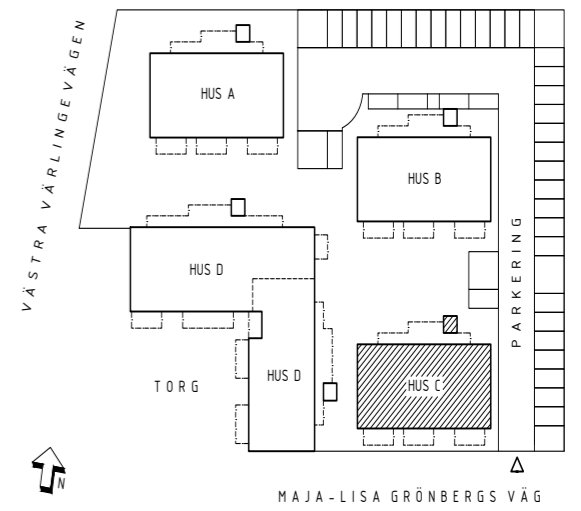


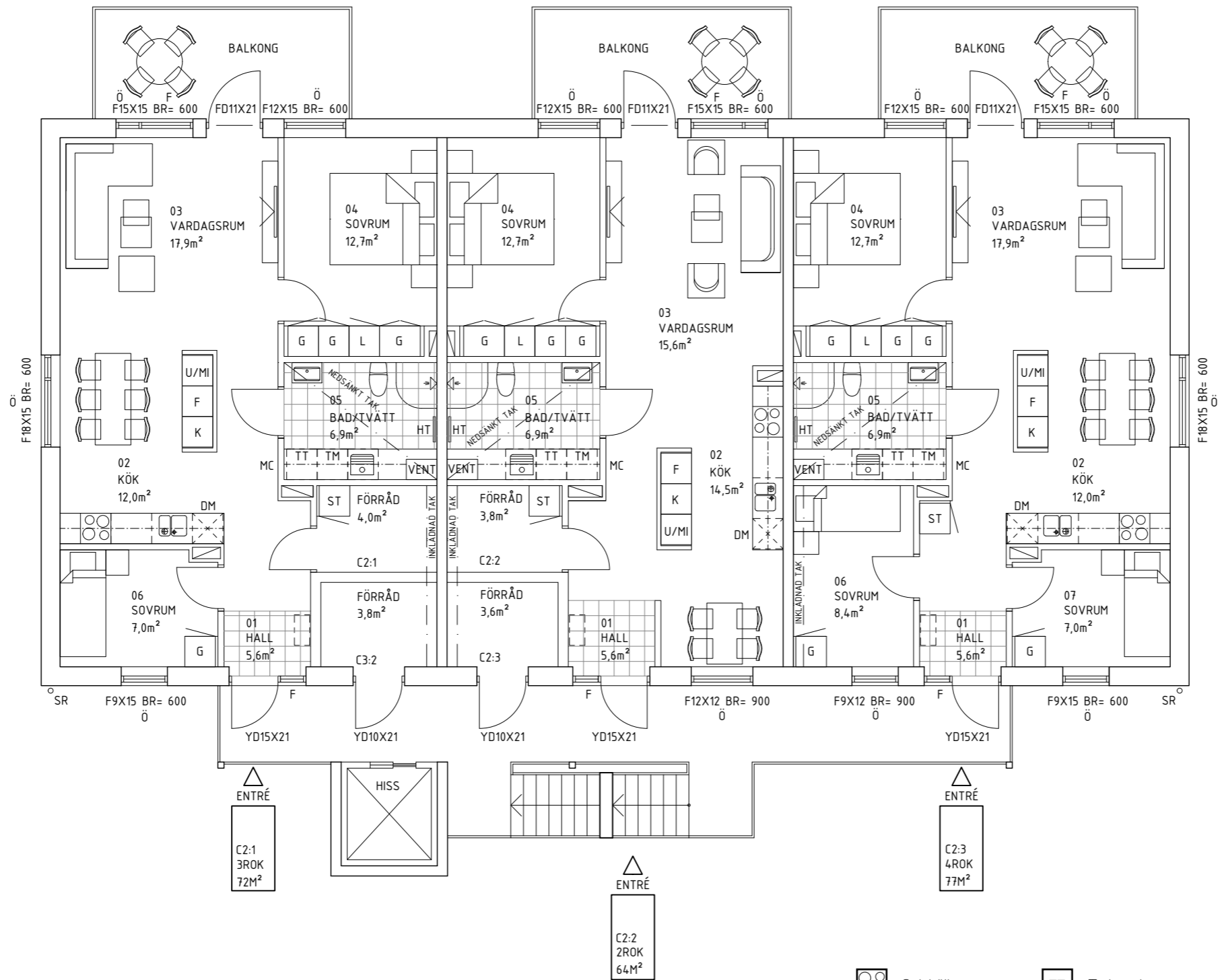


Planritning Hus C - Plan 1



- | | | | |
|--|-------------|--|--------------|
| | Spishäll | | Torktumlare |
| | Diskmaskin | | Kombimaskin |
| | Kyl | | Handdukstork |
| | Frys | | Städskåp |
| | Kyl/Frys | | Garderob |
| | Mikro/ugn | | Linneskåp |
| | Tvättmaskin | | Ventilation |



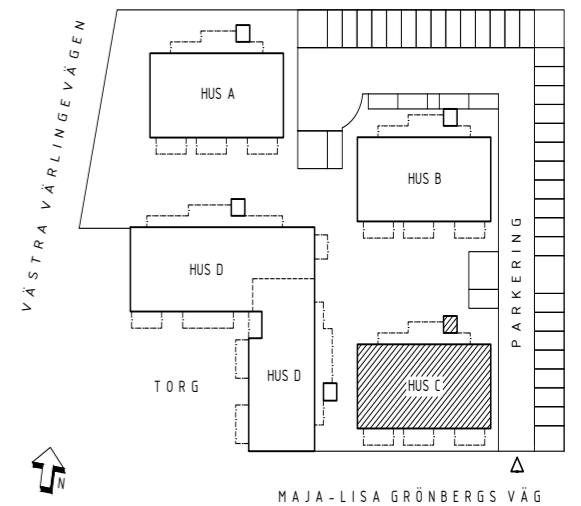


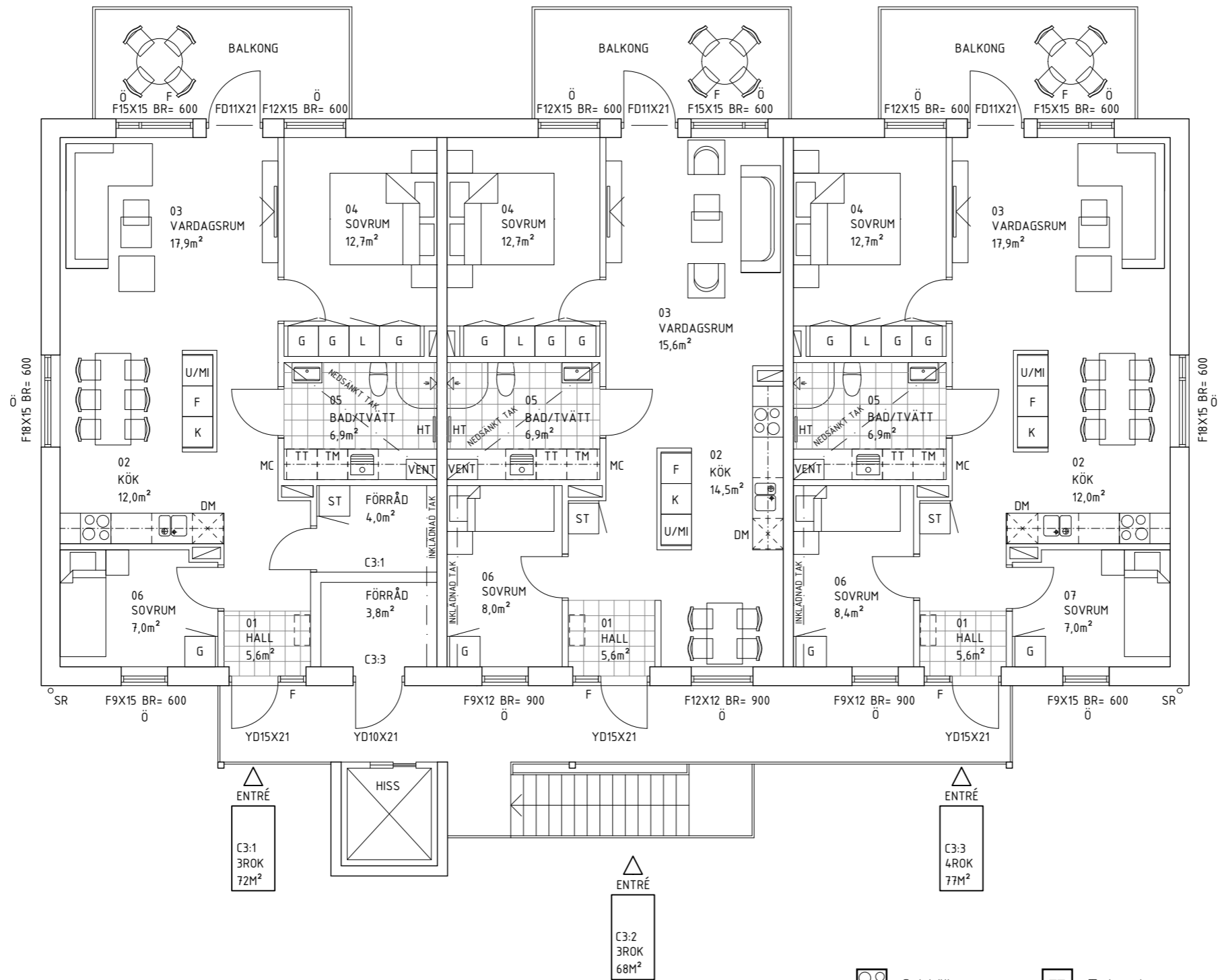
Planritning Hus C - Plan 2



Skala 1:100

- | | | | |
|--|-------------|--|--------------|
| | Spishäll | | Torktumlare |
| | Diskmaskin | | Kombimaskin |
| | Kyl | | Handdukstork |
| | Frys | | Städskåp |
| | Kyl/Frys | | Garderob |
| | Mikro/ugn | | Linneskåp |
| | Tvättmaskin | | Ventilation |



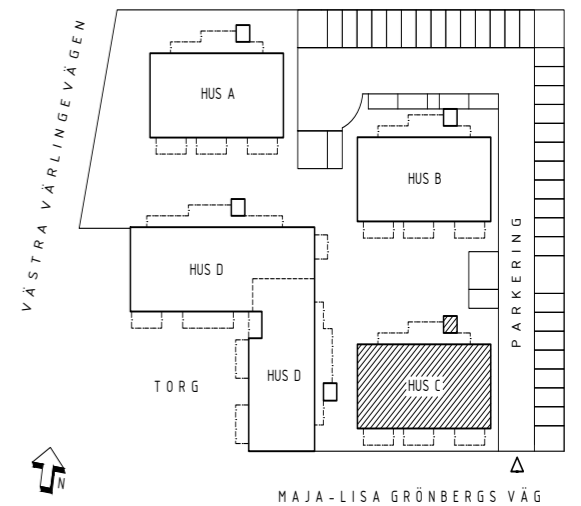


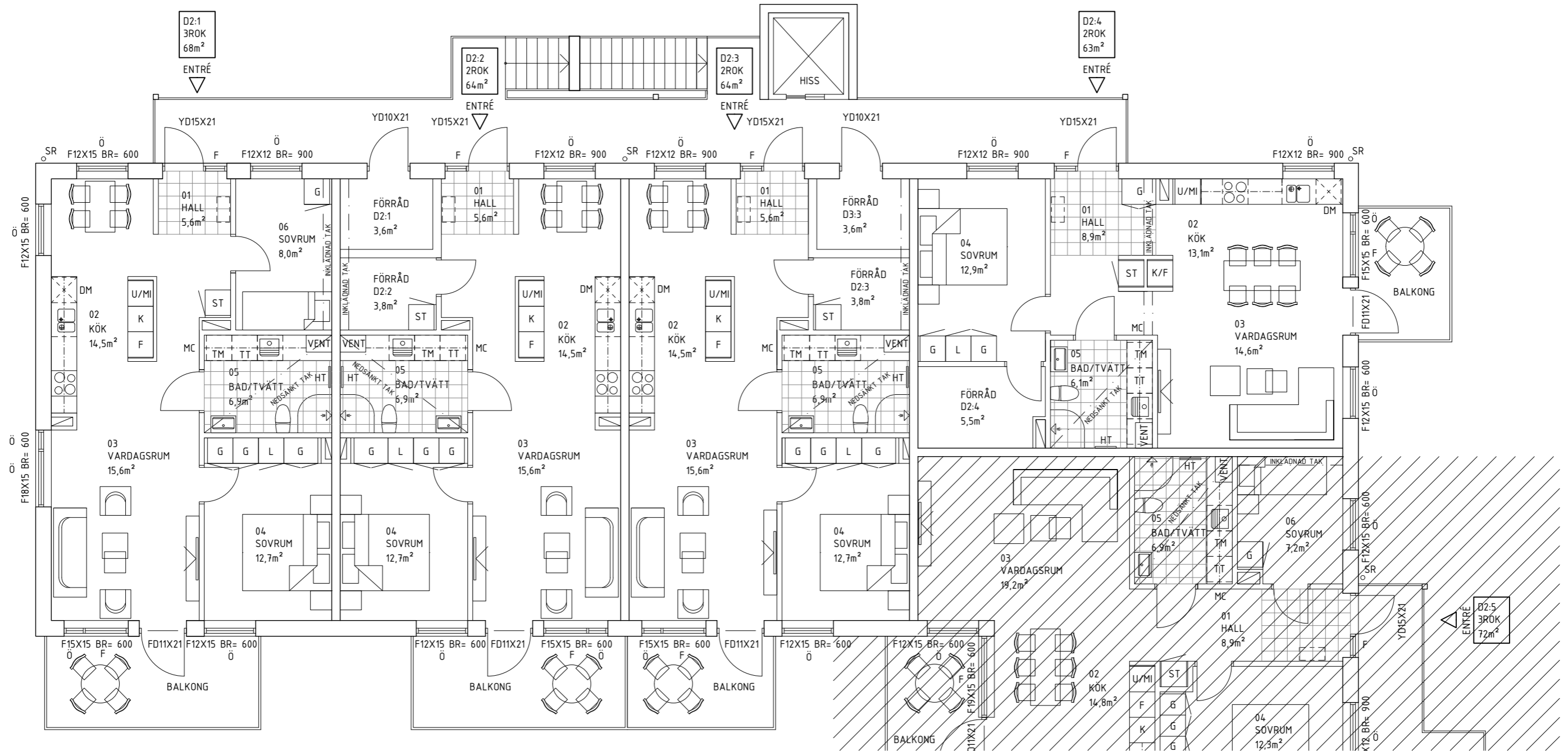
Planritning Hus C - Plan 3



Skala 1:100

- | | | | |
|--|-------------|--|--------------|
| | Spishäll | | Torktumlare |
| | Diskmaskin | | Kombimaskin |
| | Kyl | | Handdukstork |
| | Frys | | Städskåp |
| | Kyl/Frys | | Garderob |
| | Mikro/ugn | | Linneskåp |
| | Tvättmaskin | | Ventilation |



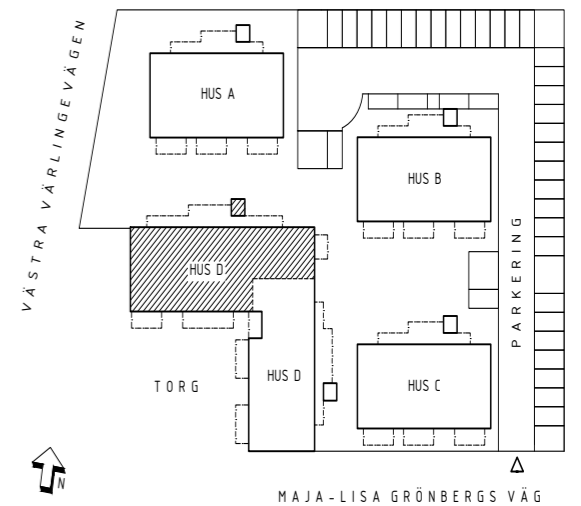


Planritning Hus D - Del 1 Plan 2

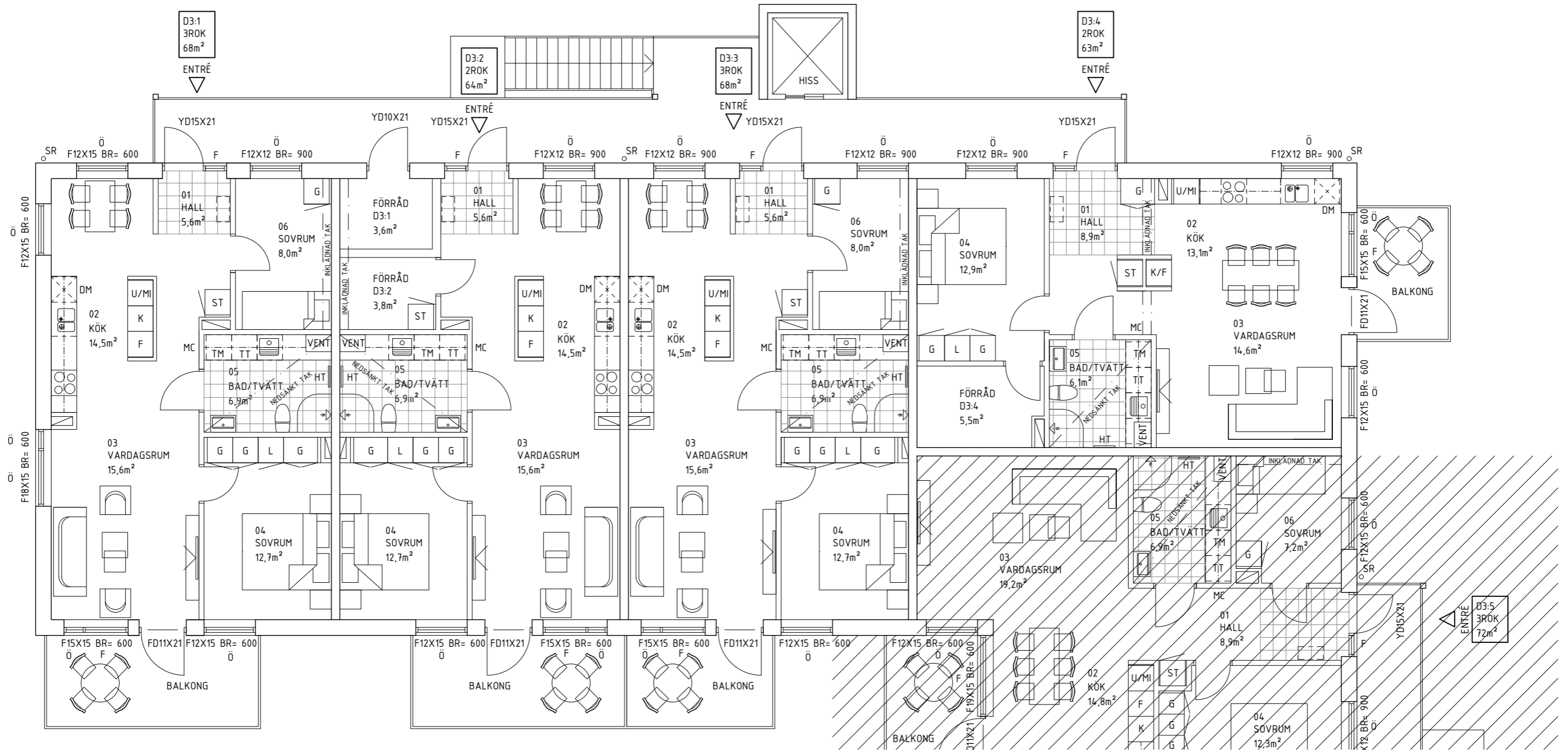


Skala 1:100

- | | | | |
|--|-------------|--|--------------|
| | Spishäll | | Torktumlare |
| | Diskmaskin | | Kombimaskin |
| | Kyl | | Handdukstork |
| | Frys | | Städskåp |
| | Kyl/Frys | | Garderob |
| | Mikro/ugn | | Linneskåp |
| | Tvättmaskin | | Ventilation |



MAJA-LISA GRÖNBERGS VÄG

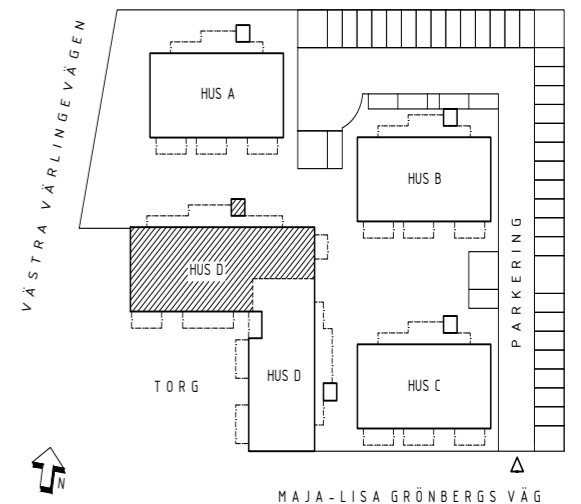


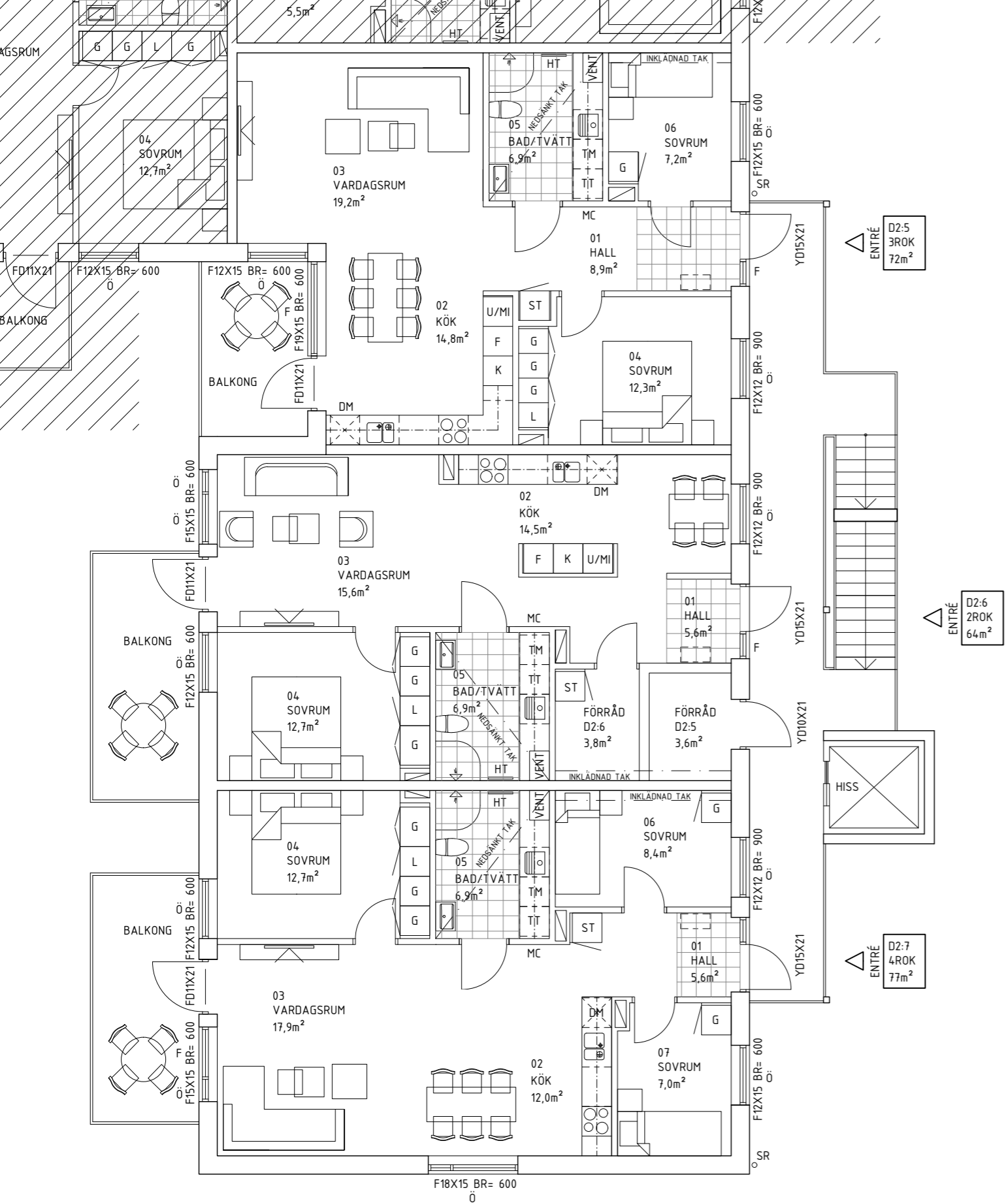
Planritning Hus D - Del 1 Plan 3



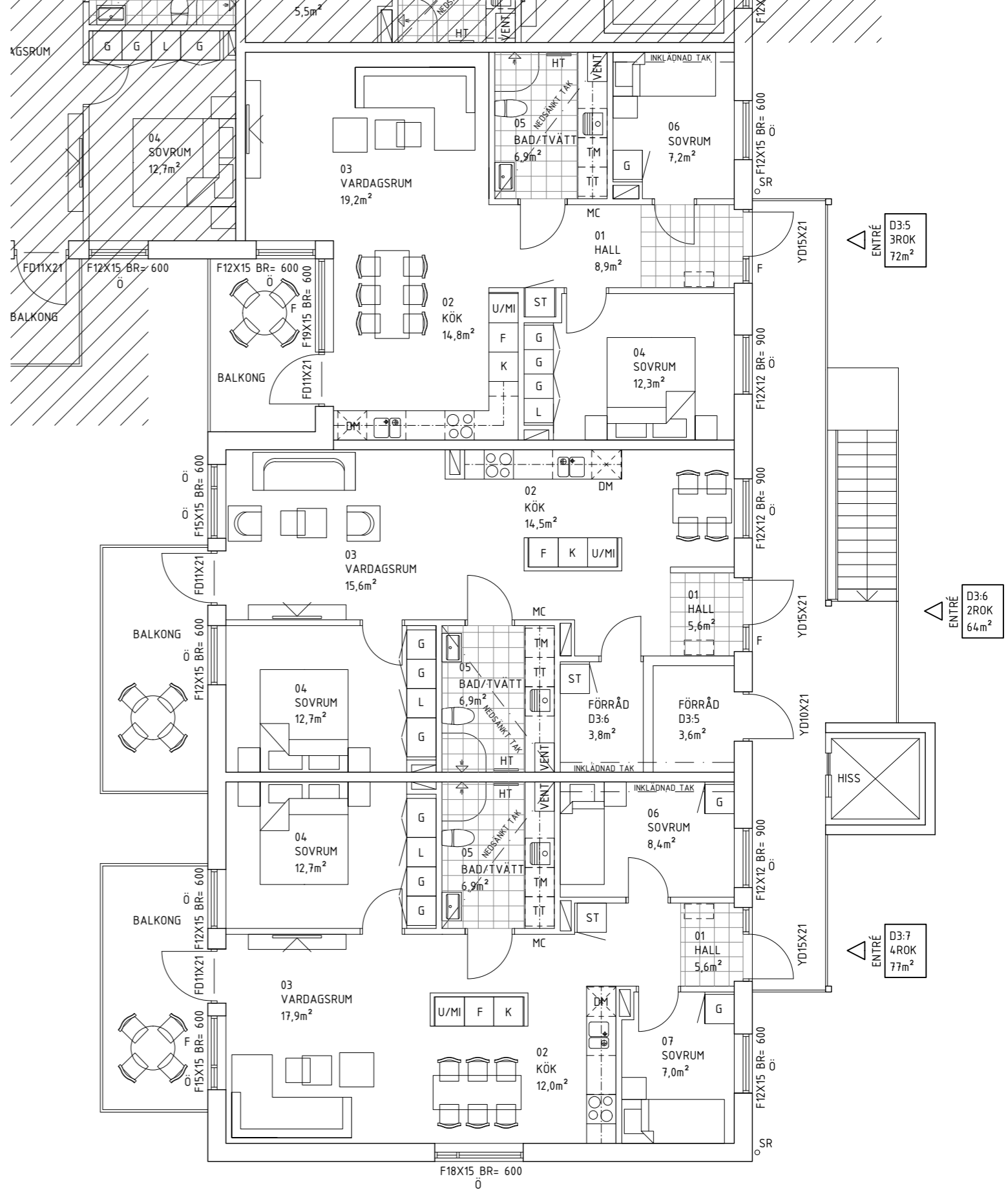
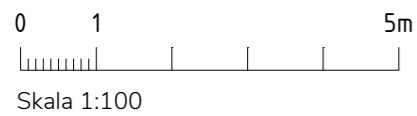
Skala 1:100

- | | | | |
|--|-------------|--|--------------|
| | Spishäll | | Torktumlare |
| | Diskmaskin | | Kombimaskin |
| | Kyl | | Handdukstork |
| | Frys | | Städskåp |
| | Kyl/Frys | | Garderob |
| | Mikro/ugn | | Linneskåp |
| | Tvättmaskin | | Ventilation |

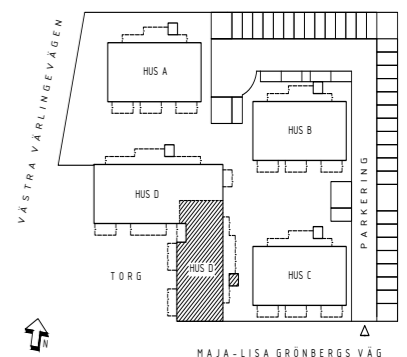




Planritning Hus D - Del 2 Plan 2



Planritning Hus D - Del 2 Plan 3





Det finns inga genvägar till ett bättre boende

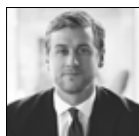
GBJ Bygg grundades i Växjö 1945. Vi är stolta över vår långa historia och över vårt arv. Sprungna ur den småländska myllan blandar vi tradition och nytänkande, kreativitet och en önskan att utmana normer och "gamla sanningar". GBJ bygg utvecklar bostäder, platser och områden som människor ska kunna bo och trivas i under lång tid. Därför är det viktigt att allt vi bygger är miljömässigt och socialt hållbart.

 www.facebook.com/GBJbygg  www.instagram.com/GBJbygg

www.gbjbygg.se



Marie Karlsson, GBJ Bygg
Projektkoordinator
Tel: 0470-74 88 55
E-post: marie.karlsson@gbjbygg.se



Daniel Lundin, Fastighetsbyrån
Fastighetsmäklare
Tel: 070-146 92 95
E-post: daniel.lundin@fastighetsbyran.se

