

BRF

Solstrimman

FÄRJESTADEN



GBJ bygg.

BRF

Solstrimman

FÄRJESTADEN

En kustnära idyll i hjärtat av Öland

Välkommen till Brf Solstrimman, fint beläget nedanför västra landborgen i Färjestaden! Här väntar ditt nya gemytliga boende i en underbart lugn och lantlig miljö. Njut av det bästa Öland har att ge, med Kalmar i sikte över sundet! Du har lika nära till stranden som natursköna alvaret, eller vad sägs om lite vardagslyx i hamnen där det erbjuds hembakat bröd, prisbelönt choklad och fina restaurangupplevelser?

I idylliska Färjestaden bygger vi ett litet kvarter med stora valmöjligheter. Vill du bo i ett enplans radhus med grön täppa och egen parkering till bilen precis utanför huset? Eller föredrar du en välskräddad trea eller fyra i ett av lägenhetshusen med loftgång och balkong?

FÄRJESTADEN / BRF SOLSTRIMMAN
ETAPP 1 - ENPLANSHUS OCH TVÅPLANSHUS

18 BOSTADSRÄTTER, 2-4 RUM OCH KÖK, 55-78 KVM

GBJbygg.

Öland

- från första parkett

Lägenheterna är ombonade tvåor, treor och fyror, alla med den höga GBJ-standarden och generösa tillvalsmöjligheter. Parkettgolv i alla bostadsrum ingår, likaså klinker och kakel samt fönsterbänkar av sten. Vi har ritat in rikligt med förvaring i planlösningarna och även tänkt på praktiska ting såsom egen tvättmaskin och torktumlare.

Oavsett om du väljer markplan eller andra våningen får du ett tillgängligt boende som är säkert och tryggt för alla generationer. Lika skönt och bekymmersfritt för småbarnsfamiljer som för seniorer!

HUS 2	TVÅPLANSHUS	2-4 ROK	64-78 KVM
HUS 3 & 4	ENPLANS RADHUS	2 OCH 4 ROK	55-74 KVM



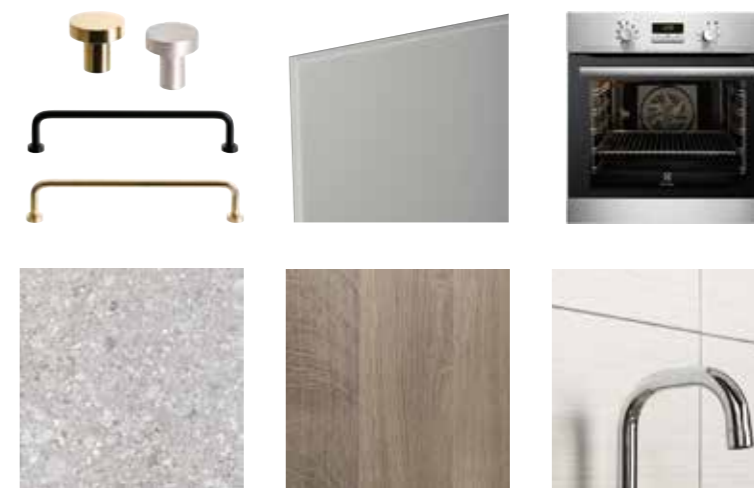
Bilden är en visualisering, avvikelser kan förekomma.

Bilden är en visualisering av kök i tvåplanshus 3 rok, avvikelser kan förekomma.



Gedigna material med möjlighet till egna val

Det är inte så ofta i livet man får flytta in i ett alldeles nybyggt hem. Vi ser till att förlänga den sköna känslan genom att välja kvalitativa, tidlösa och gedigna material till inredningen. Samtliga golv i bostäderna har ett 3-stavs mattlackat ekgolv som standard, undantaget entrén där vi lägger lättsköta och snygga klinker. Badrummen är helkaklade och har en snygg och hållbar inredning. Köksinredningen kommer från Ballingslöv och vitvarorna från Electrolux. Om du vill addera något efter egna önskemål finns vårt tillvalssortiment att välja ur.



Kök från Ballingslöv

Köken från Ballingslöv har vita luckor som standard. Du kan sätta din egna prägel på ditt nya hem genom vårt generösa tillvalssortiment. Välj mellan fler luckor och kulörer, bänkskivor och exempelvis rostfria vitvaror. Dessutom väljer du själv kakel till stänkskydd.



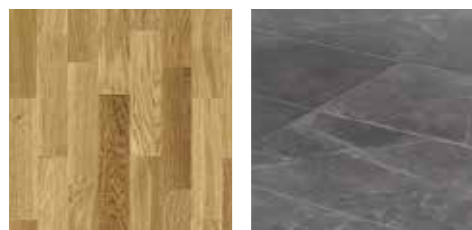
Hållbar inredning med högklassig finish

Vi lägger mycket omsorg och eftertanke på de produkter som vi väljer till inredningen. Finishen och materialen är genomgående högklassiga. Du får eleganta och tidlösa ytskikt, gjorda för att hålla i många år.



Badrumsinredning från Ifö

Badrummen är kaklade och golven är belagda med klinker och bekvämt utrustade med komfortgolvvärme samt kommod och duschväggar från Ifö. Blandare kommer från FMM och tvättstugedelen med tvättmaskin, torktumlare, förvaring och arbetsyta med tvättho kommer att bli en uppskattad detalj i din vardag.



Ekparkett och klinker

Rummen har sköna golv av 3-stavs ekparkett förutom i entrén som har klinkers innanför ytterdörren. Du kan välja mellan två andra trägolv som tillval samt kakel och klinker till badrum, hallgolv och stänkskydd i köket.

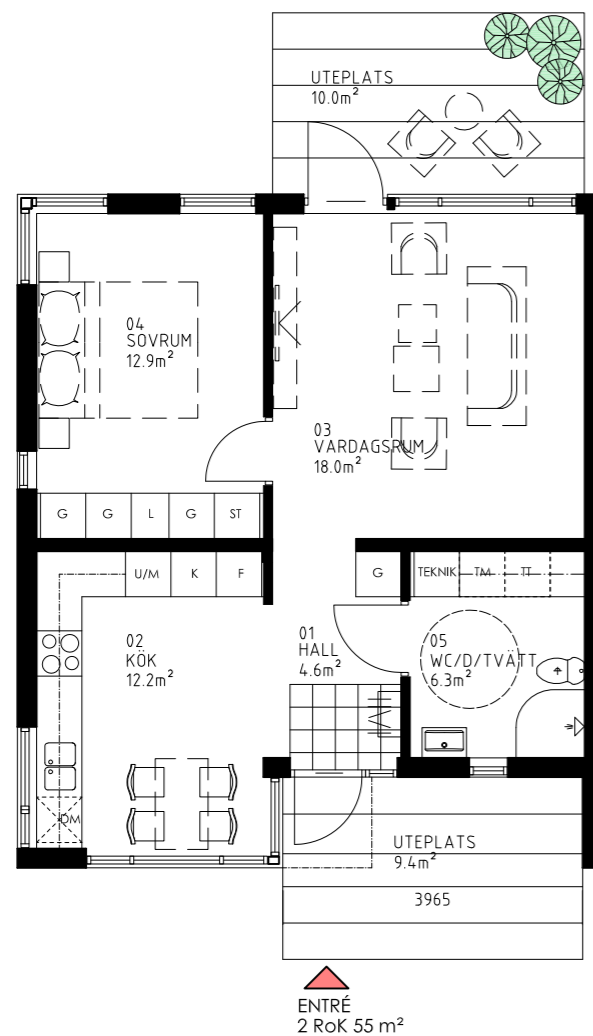



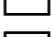
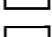


Tillgängligt och bekymmersfritt

Enplanshusen har välplanerade tvåor om 55 kvm och fyror om 74 kvm. Som boende i våra enplanshus i Brf Solstrimman får du ett lättkött hem utan trappor samt många sköna stunder på de två uteplatserna som tillhör varje lägenhet. Här följer du årstiderna både ute i den havsfriska luften och genom det stora vackra glaspartiet i köket.

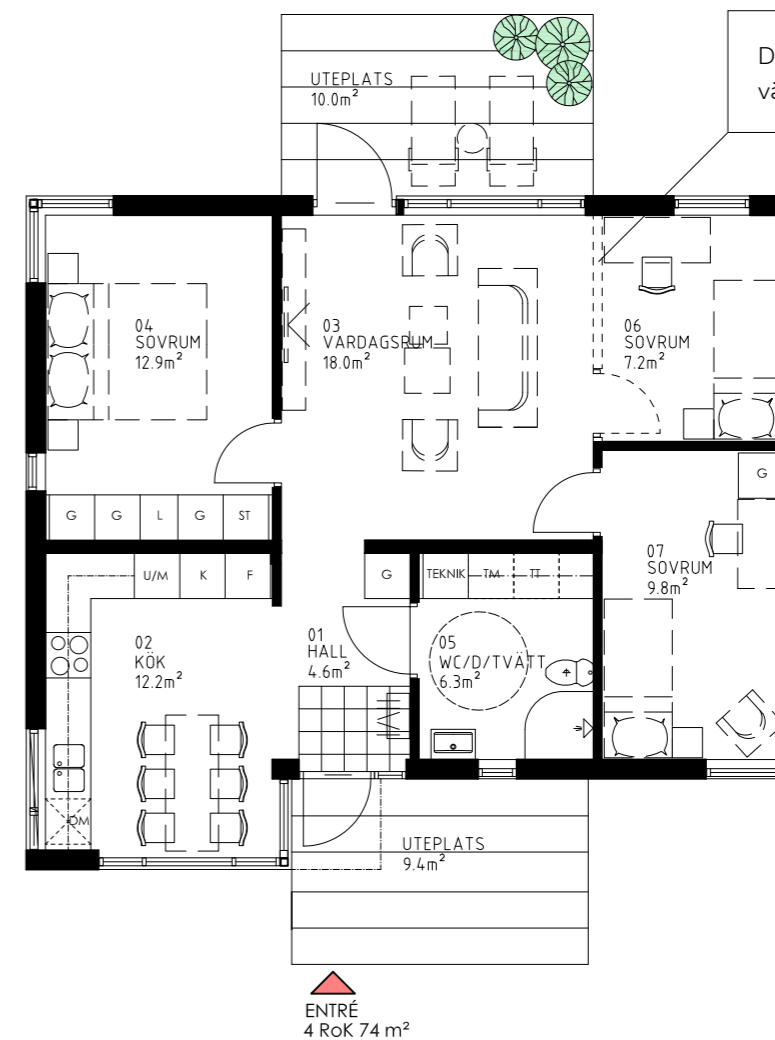


Bilden är en visualisering av enplanshusen, avvikelser kan förekomma.



-  Spishäll
-  Diskmaskin
-  Kyl
-  Frys
-  Kyl/Frys
-  Mikro/ugn
-  Tvättmaskin
-  Torktumlare
-  Kombimaskin
-  Handdukstork
-  Städsåp
-  Garderob
-  Linnesåp
-  Ventilation

Här visas ett exempel på planlösning för 2 rok.
Se kompletta planlösningar på gbjbygg.se/solstrimman



Här visas ett exempel på planlösning för 4 rok.
Se kompletta planlösningar på gbjbygg.se/solstrimman

Enplanshus 2 rok | 55 kvm

Du välkomnas av en ljus hall med klinkergolv och vid sidan om entrén hittar du en trevlig matplats som ansluter till det öppna köket. Efter köket tar vardagsrummet med glasparti mot uteplatsen eller balkongen vid. Lägenheten har genomgångsljus vilket gör att den upplevs som extra stor och luftig. Sovrummet är väl tilltaget och inrett med en praktisk garderobsrad.

Enplanshus 4 rok | 74 kvm

Hallen med klinkergolv och garderob flankeras av två mindre sovrum som du kan disponera precis som du önskar. Kanske vill du ha ett rum för arbete, hobby eller gäster? Efter hallen öppnar sig ett kök och vardagsrum på totalt över trettio kvadratmeter. Ett glasparti leder ut till balkongen eller uteplatsen. Du får rum med din favoritsoffgrupp och ett rejält matbord, som gjort för härliga måltider med vännerna eller familjen. Det stora sovrummet är väl tilltaget och inrett med en praktisk garderobsrad.

Bilden är en visualisering av ett planerat område. Avvikelse kan förekomma.

Ostörda lägenheter med ingång från utsidan

Alla lägenheter nås från utsidan vilket förstärker den ostörda känslan. Du får en egen uteplats eller balkong där du kan njuta av solen eller umgås med vänner och familj. Ett praktiskt förråd ingår till varje lägenhet, och bilen ställer du på din egna parkeringsplats.

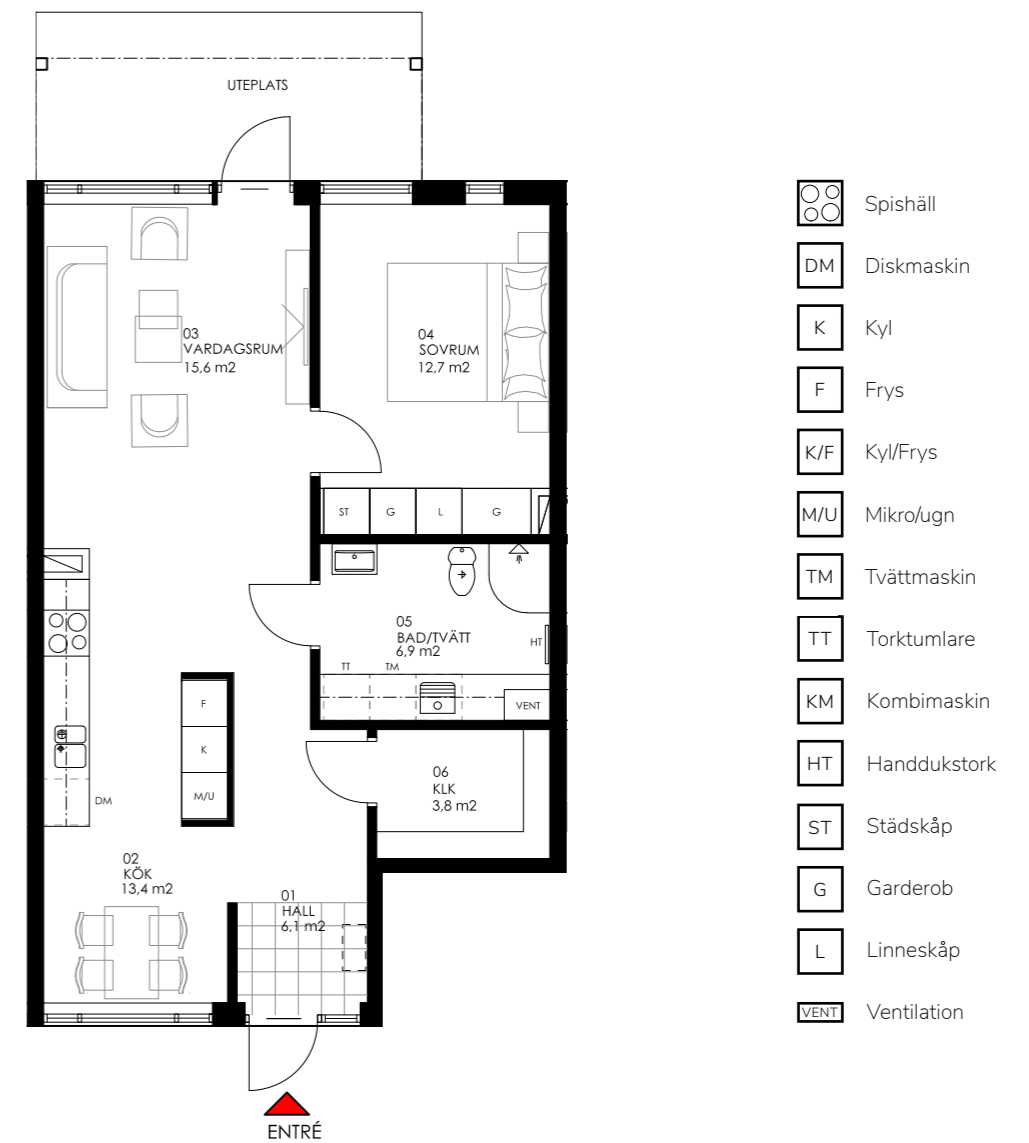
Husens arkitektur är nordiskt-modern och funktionsinspirerad. Fasaden har liggande träpanel med en symmetrisk fönstersättning som ljussätter lägenheterna fint i alla årstider.



Bilden är en visualisering av tvåplanshusen, avvikelser kan förekomma.



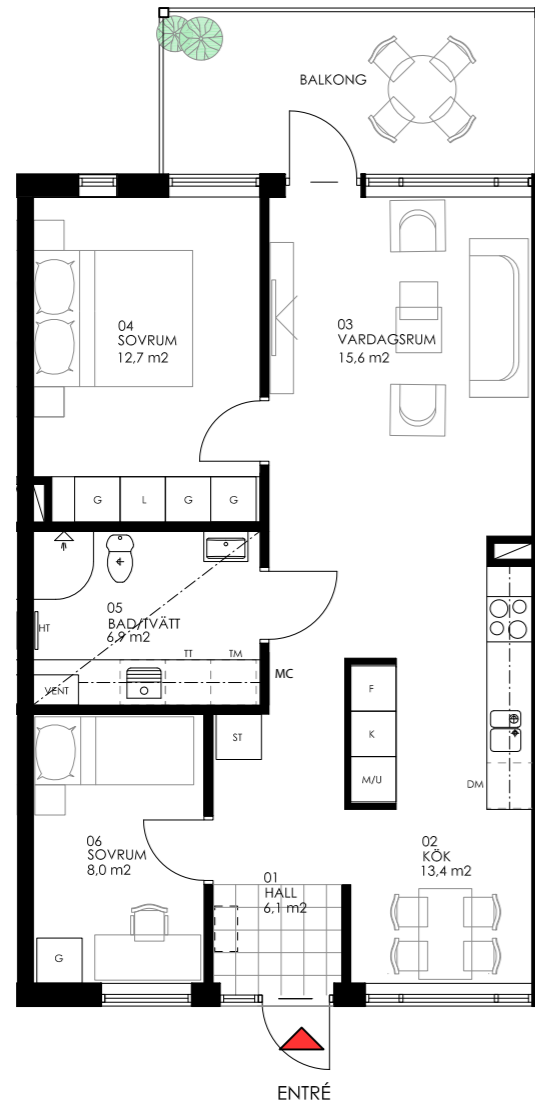
Bilden är en visualisering av kök 4 rok i tvåplanshusen, avvikelser kan förekomma.

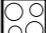










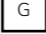
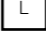



Här visas ett exempel på planlösning för 2 rok.
Se kompletta planlösningar på gbjbygg.se/solstrimman

Tvåplanshus 2 rok | 64 kvm

Den klinkerklädda entrén leder dig rakt in i ditt ombonade rike med kök, matplats och vardagsrum i ett. Lägenheten har genomgångsljus vilket gör att den upplevs som extra stor och luftig. Från vardagsrummet går du ut på din sköna balkong eller uteplats. Ta med frukostbrickan eller kvällsteet! Sovrummet är väl tilltaget och inrett med en praktisk garderobsrad. Ännu mer förvaring erbjuder förrådet och klädkammaren som tillhör varje lägenhet.



-  Spishäll
-  Diskmaskin
-  Kyl
-  Frys
-  Kyl/Frys
-  Mikro/ugn
-  Tvättmaskin
-  Torktumlare
-  Kombimaskin
-  Handdukstork
-  Städsåp
-  Garderob
-  Linnesåp
-  Ventilation

Här visas ett exempel på planlösning för 3 rok.
Se kompletta planlösningar på gbjbygg.se/solstrimman

Tvåplanshus 3 rok | 68 kvm

Du välkomnas av en ljus hall med klinkergolv och städsåp. Vid sidan om entrén hittar du en trevlig matplats som ansluter till det öppna köket. Efter köket tar vardagsrummet med glasparti mot uteplatsen eller balkongen vid. Lägenheten har genomgångsljus vilket gör att den upplevs som extra stor och luftig. Det stora sovrummet är väl tilltaget och inrett med en praktisk garderobsrad. Det mindre sovrummet är flexibelt och passar lika bra som hemmakontor eller gästrum, allt efter dina behov.



Här visas ett exempel på planlösning för 4 rok.
Se kompletta planlösningar på gbjbygg.se/solstrimman

Tvåplanshus 4 rok | 78 kvm

Detta är den ostörda gavellägenheten. Hallen med klinkergolv och städsåp flankeras av två mindre sovrum som du kan disponera precis som du önskar. Kanske vill du ha ett rum för arbete, hobby eller gäster? Efter hallen öppnar sig ett kök och vardagsrum på totalt över trettio kvadratmeter. Ett glasparti leder ut till balkongen eller uteplatsen och i köket ger burspråket både mer yta och ett faktastiskt ljusinsläpp. Du får rum med din favoritsoffgrupp och ett rejält matbord, som gjort för härliga måltider med vännerna eller familjen. Det stora sovrummet är väl tilltaget och inrett med en praktisk garderobsrad.

Bilden är en visualisering av vardagsrum i enplanshusen, avvikelser kan förekomma.



Vägen till din nya bostadsrätt

1. Försäljningen

Priserna som vi anger på vår hemsida är fasta - du behöver inte ge dig in i någon budgivning. När ni har bestämt er för val av bostad tecknar vi ett bokningsavtal. I samband med avtalstecknandet erläggs en bokningsavgift på 30 000 kr. Bokningsavtalet innebär att bostaden är reserverad till er under tiden försäljningen pågår. Avtalet är inte bindande, om ni väljer att bryta bokningsavtalet återbetalas 20 000 kr till er. Bestämmer ni er sedan för att köpa bostaden tecknar vi därefter ett förhandsavtal och i samband med detta erläggs en förskottsbetalning på 70 000 kr.

När det äntligen börja närma sig inflyttning tecknar vi det sista avtalet för bostaden, upplåtelseavtalet. Resterande slutlikvid betalar du när du får nycklarna till ditt nya boende i din hand.

2. Dags att välja inredning

När nedräkningen inför inflyttning har börjat är det dags att börja göra dina tillval för att utforma ditt boende så som du vill ha det. Välj mellan olika färger, detaljer och material! Du gör enkelt dina val via lokalt utvalda inredningsbutiker och därefter på vår digitala tillvalswebb. Våra inredningsexperter på GBJ Bygg tar emot dina önskemål, hjälper till med goda råd och ser till att dina val förverkligas av våra duktiga leverantörer och samarbetspartners. Väljer ni några tillval som medför en extra tillvalskostnad faktureras dessa er två månader före inflyttning.

3. Välkommen hem!

Inflyttningsdagen är äntligen här och nu börjar ditt nya liv i den nya bostaden. När du får dina nycklar i handen ska också slutlikviden betalas. Nu är lägenheten din, säg hej till alla nya trevliga grannar och gör dig hemmastadd! I din bostad finner du en välkomstpresent och all nödvändig information om ditt nya boende hittar du på bostadsrättsföreningens egna hemsida.

GBJbygg.

Enplanshus - Rumsbeskrivning Standard

HALL 01	
Golv	Klinker enligt val i entré / ekparkett 3-stav
Golvlist	Vitlackat trä
Vägg	Målad vit
Ytterdörr	Målad, glasad med sidoljus och överljus
Tak	Målat vitt
Övrigt	Garderob enligt ritning.

KÖK 02	
Golv	Ekparkett 3-stav
Golvlist	Vitlackat trä
Vägg	Målad vit
Tak	Målat vitt
Fönsterbänk	Sten
Sparksockel	Vit
Disk & köksbänk	Rostfri underlimmad dubbelho infälld i bänkskiva av laminat med rak kant
Stänkskydd	Kakel enligt val
Köksinredning/skåp	Ballingslöv, lucka Plan slät vit.
Handtag	Matt metall HG560
Vitvaror 2-4 rok	Inbyggnadsugn och inbyggnadsmicro, hel kyl och frys, diskmaskin, spisfläkt i överskåp, spishäll.

VARDAGSRUM 03	
Golv	Ekparkett 3-stav
Golvlist	Vitlackat trä
Vägg	Målad vit
Tak	Målat vitt
Fönsterbänk	Sten
Övrigt	Helglasad dörr till uteplats.

SOVRUM 04, 06 OCH 07	
Golv	Ekparkett 3-stav
Golvlist	Vitlackat trä
Vägg	Målad
Tak	Målat vitt
Fönsterbänk	Sten
Övrigt	Högskåp och garderober enligt ritning

BAD/TVÄTT 05	
Väggar	Kakel enligt val
Golv	Klinker enligt val
Tak	Nedsänkt undertak med plattor ca 2,30 m.
Inredning 2-4 rok	Spegel med belysning. Handfat med underskåp från IFÖ Sense med två lådor. Elektrisk handdukstork. Bockade duschväggar. Tvättmaskin, torktumlare. Laminerad bänkskiva med nedfälld ho. Överskåp från Ballingslöv, lucka Harmoni slät vit. Handtag matt metall HG560

Enplanshus - Teknisk beskrivning

Invändig takhöjd	Generell takhöjd 2,50 m, med undantag för våtutrymmen där det är nedsänkt innertak till 2,30 m.
Ytskikt på golv	Klinker i entré. I övriga utrymmen 14 mm 3-stavs ekparkett. Golv i Bad/Tvätt, klinker på tätskikt. Prisklass på klinker 250:-/m ² , plattstorlekar enligt standard- och tillvalsfolder från GBJ Bygg AB.
Kakel på vägg	I Bad/Tvätt utförs kakel på tätskikt. Kakel vid arbetsyta i kök (stänkskydd). Prisklass på kakel 250:-/m ² , plattstorlekar enligt standard- och tillvalsfolder från GBJ Bygg AB.
Innerdörrar	Vita släta innerdörrar med vita foder och karmar.
Invändig målning	Vitmålade väggar.
Innerväggar	Regelstomme med 12 mm träfiberskiva samt 13 mm gipsskiva på båda sidor. Isolera-de innerväggar runt badrum.
Golvlist	Fabriksmålade vita
Köksinredning	Köksinredning av fabrikatet Ballingslöv med luckan Plan vit slät, handtag av matt metall modell HG560. Bänkskiva av 30 mm högtryckslaminat med underlimmad dubbelho.
Vitvaror 2-4 ROK	Vita vitvaror i kök med inbyggd ugn och micro. Diskmaskin, spishäll och utdragbar spisfläkt. Hel kyl och frys. Vitvaror i badrum; tvättmaskin och torktumlare. Modell av vitvaror enligt beskrivning i standard- och tillvalsfolder från GBJ Bygg AB.
Vitvaror 1 ROK	Vita vitvaror i kök med induktionsspis och spisfläkt (utdragbar). Halv kyl och frys. Vitvaror i badrum; kombimaskin. Modell av vitvaror enligt beskrivning i standard- och tillvalsfolder från GBJ Bygg AB.
Fönsterbänkar	Fönsterbänkar av sten.
Övrig inredning	Hatthylla ingår ej.
Uppvärmning / installationer	Värmeinstallation via frånluftsvärmepump. Golvvärme samt elektrisk komfortgolvvärme i Bad/tvätt.
Ventilation	Mekanisk till- och frånluftventilation med värmeåtervinning. Frånluften tas om hand och tilluften som fördelas via tilluftsdon.
El-, tv-, tele-, och datainstallationer	Egen mätning av el för respektive bostadsrätt. Fastigheten är ansluten till fiber. Data/tele/tv uttag finns i flertal rum förutom Bad/tvätt.
Belysning	Utvändig belysningsarmatur vid entrédörr och uteplats. Invändiga belysningsarmaturer i badrum samt under överskåp i kök och tvätt.
Entré- och fönsterdörr	Målad entrédörr med sidoljus och fönster. Fönsterdörr har cylinderlås.
Fönster	Trä/aluminiumfönster.
Lägenhetsavskiljande väggar/mellanbjälklag	I trä med erforderlig brand- och ljudklass.
Plåtarbeten	Samtliga plåtarbeten utförs i grå kulör.
Fasad	Fasaden utförs i ljusare samt mörkare panel.
Yttertak	Plåttak
Uteplats/balkong	Uteplats med betongplattor. Eluttag finns på uteplatsen.
Förråd	Isolerat kallförråd finns till varje lägenhet i anslutning till carport.
Parkering/Carport	Parkeringsplats finns vid varje bostad samt i carport i anslutning till förråd.
Avfallshantering	Hushållsavfall slängs i underjordisk sopcontainer (UWS). Övrigt avfall sorteras och lämnas på kommunenes återvinningsstationer

Tvåplanshus - Rumsbeskrivning Standard

HALL 01	
Golv	Klinker i entré / 3-stavs ekparkett
Sockel/Taklist	Vitlackat trä
Vägg	Målad vit
Ytterdörr	Målad, glasad.
Tak	Målat vitt
Övrigt	Garderob enligt ritning.

KÖK 02	
Golv	3-stavs ekparkett
Sockel/taklist	Vitlackat trä
Vägg	Målad vit
Tak	Målat vitt
Fönsterbänk	Sten
Sparksockel	Vit
Disk & köksbänk	Rostfri underlimmad dubbelho infälld i bänkskiva av laminat med rak kant
Stänkskydd	Kakel enligt val
Köksinredning/skåp	Ballingslöv lucka Plan slät vit
Handtag	Matt metall HG560
Vitvaror	Inbyggnadsugn och inbyggnadsmicro, hel kyl och frys, diskmaskin, spisfläkt i över-skåp och spishäll.

VARDAGSRUM 03	
Golv	3-stavs Ekparkett
Sockel/taklist	Vitlackat trä
Vägg	Målad vit
Tak	Målat vitt
Fönsterbänk	Sten
Övrigt	Glasad fönsterdörr till ute-plats/balkong.

SOVRUM 04, 06 OCH 07	
Golv	3-stavs ekparkett
Sockel/taklist	Vitlackat trä
Vägg	Målad vit
Tak	Målat vitt
Fönsterbänk	Sten
Garderober	Enligt ritning.

WC/D/TVÄTT 05	
Golv	Klinker enligt val
Väggar	Kakel enligt val
Innertak	Nedsänkt undertak med plattor till 2,30m.
Inredning & vitvaror	Spegel med belysning. Handfat med underskåp från IFÖ Sense med två lådor. Elektrisk handdukstork. Raka duschväggar. Tvättmaskin, torktumlare. Laminerad bänkskiva. Överskåp och underskåp från Ballingslöv, lucka Harmoni slät vit.

Tvåplanshus - Teknisk beskrivning

Invändig takhöjd	Generellt ca 2,50 m, med undantag för våtutrymmen där det är nedsänkt innertak till ca 2,30 m
Ytskikt på golv	Klinker i entré. I övriga utrymmen 14 mm 3-stavs ekparkett. Golv i WC/D/Tvätt, klinker på tätskikt. Prisklass på klinker 250:-/m2, plattstorlekar enligt standard- och tillvalsfolder från GBJ Bygg AB.
Kakel på vägg	I WC/D/Tvätt utförs kakel med tätskikt under. Vid arbetsyta i kök (stänkskydd) endast kakel. Prisklass på kakel 250:-/m2, plattstorlekar enligt standard- och tillvalsfolder från GBJ Bygg AB.
Innerrörrar	Vita släta innerrörrar med vita foder och karmar.
Invändig målning	Vitmålade väggar.
Innerväggar	Regelstomme med 12 mm träfiberskiva samt 13 mm gipsskiva på båda sidor. Isolerade innerväggar runt badrum.
Golv-/taklister	Fabriksmålade vita golv- och taklister.
Köksinredning	Köksinredning av fabrikatet Ballingslöv med luckan Plan vit slät, handtag av metall modell HG560. Bänkskiva av 30 mm högtryckslaminat. Spishäll och utdragbar spisfläkt. Vitvaror i badrum; tvättmaskin och torktumlare. Vitvaror enligt beskrivning i standard- och tillvalsfolder från GBJ Bygg AB.
Vitvaror	Vita vitvaror i kök med inbyggnadsugn- och micro, hel kyl och frys, laminat med rak kant och underlimmad rostfri diskho.
Fönsterbänkar	Fönsterbänkar av sten.
Övrigt	Hatthylla ingår ej.
Uppvärmning / installationer	Värmeinstallation med frånluftsvärmepump alternativt bergvärmepump placerad i WC/D/Tvätt. Värmen fördelas via radiatorer, elektronisk komfortgolvvärme i WC/D/Tvätt.
Ventilation	Mekanisk till- och frånluftventilation med värmeåtervinning. Frånluften tas om hand och tilluften som fördelas via tilluftsdon.
El-, tv-, tele-, och datainstallationer	Egen mätning för respektive bostadsrätt. Utvändiga belysningsarmatur vid entrédörr och uteplats/balkong. Invändiga belysningsarmaturer i badrum samt under överskåp i kök. Fastigheten är ansluten till fiber. Datauttag (tele/tv via fiber) finns i flertalet rum förutom WC/D/tvätt. Bostäderna är ej anslutna till traditionell teleledning utan telefoni och tv sker via fiber.
Entré- och fönsterdörr	Målad och glasad entrédörr med ASSA lås, sido- och överljus samt elektrisk ringklocka. Postlådor på gården. Fönsterdörr med cylinderlås i Allrum 03 på markplan. Övriga fönsterdörrar har fönstervred.
Fönster	Trä/aluminium.
Lägenhetsavskiljande väggar och mellanbjälklag	Trä i erforderlig brand och ljudklass.
Plåtarbeten	Samtliga plåtarbeten utförs i silvergrå kulör.
Fasad	Målad liggande träpanel.
Yttertak	Grått papptak.
Uteplats/balkong	Uteplats med marksten. Balkongplatta och loftgång i betong.
Förråd	Kallförråd finns till varje bostad i anslutning till carport.
Parkering/Carport	En parkeringsplats i carport i anslutning till förråd finns till varje bostad.
Avfallshantering	Hushållsavfall slängs i underjordisk sopcontainer (UWS). Övrigt avfall sorteras och lämnas på kommunenes återvinningsstationer.

Prislista



Situationsplan

Enplanshus - Hus 3 och 4

NR	PLAN	ROK	YTA	INSATS	MÅNADSAVGIFT	DRIFT
3A	1	4	74	2 095 000	4 654	1 172
3B	1	2	55	1 850 000	3 459	871
3C	1	4	74	2 045 000	4 654	1 172
3D	1	2	55	1 850 000	3 459	871
3E	1	4	74	2 095 000	4 654	1 172
4A	1	4	74	2 095 000	4 654	1 172
4B	1	2	55	1 850 000	3 459	871
4C	1	2	55	1 850 000	3 459	871
4D	1	2	55	1 850 000	3 459	871
4E	1	4	74	2 095 000	4 654	1 172

Tvåplanshus - Hus 2

NR	PLAN	ROK	YTA	INSATS	MÅNADSAVGIFT	DRIFT
111	1	4	78	1 880 000	4 439	1 235
112	1	3	68	1 690 000	3 870	1 077
113	1	2	64	1 620 000	3 642	1 013
114	1	4	78	1 880 000	4 439	1 235
121	1	4	78	1 830 000	4 439	1 235
122	2	3	68	1 640 000	3 870	1 077
123	2	3	68	1 640 000	3 870	1 077
124	2	4	78	1 830 000	4 439	1 235


Månadsavgiften är preliminär. Driftskostnaden är en schablonkostnad avseende uppskattad kall och varmvatten samt värme. Förråd samt carport ingår till varje bostadsrätt.


Bilden är en visualisering
av enplanshusen, avvikelser
kan förekomma.

GBJ bygg.

Det finns inga genvägar till ett bättre boende

GBJ Bygg grundades i Växjö 1945. Vi är stolta över vår långa historia och över vårt arv. Sprungna ur den småländska myllan blandar vi tradition och nytänkande, kreativitet och en önskan att utmana normer och "gamla sanningar". GBJ bygg utvecklar bostäder, platser och områden som människor ska kunna bo och trivas i under lång tid. Därför är det viktigt att allt vi bygger är miljömässigt och socialt hållbart.

 www.facebook.com/GBJbygg

 www.instagram.com/GBJbygg

www.gbjbygg.se

RYDMAN LANGÅ
FASTIGHETSMÄKLERI



Hanna Eriksson, Fastighetsmäklare
Tel: 070-974 12 48
E-post: hanna@rydmanlanga.se



Simon Rydman, Fastighetsmäklare
Tel: 073-076 62 77
E-post: simon@rydmanlanga.se

